

Installera Xerox maskiner på Windows 10.

Denna lathund är gjord för Chrome webbläsare.

1. Hämta drivrutinen via denna länk:

<http://www.support.xerox.com/support/global-printer-driver/downloads/svse.html?operatingSystem=win10x64>

The screenshot shows the Xerox support website interface. At the top, there is a navigation bar with the Xerox logo and links for 'Skrivare och förbrukningsmaterial', 'Lösningar och tjänster', 'Kundstöd', and 'Partners'. There is also a search icon, 'Sweden', 'Konto', and 'Xerox Store' links. Below the navigation bar, there is a 'Support' section with a dropdown menu open, showing 'Allt - produktsupport och drivrutiner'. A filter for 'Plattform: Windows 10 x64' is applied. A red 'ANVÄND FILTER' button is visible. The main content area is titled 'Drivrutiner' and lists two driver options:

- V3 Xerox Global Print Driver PCL6**
Den här versionen av V3 Xerox Global Print Driver använder Windows installationsguide för att lägga till skrivare. Fullständiga anvisningar finns i installationshandledningen.⌵
Utgiven: 2020-06-16 Version: 5.733.11.0 Storlek: 37.13 MB Filename: UNIV_5.733.11.0_PCL6_x64.zip Taggar: GPD/MED, PCL, Package-Aware, V3-drivrutin, WHQL
[Mer information...](#)
 Jag godkänner [Terms and Conditions](#)
[BESÖK](#)
- V3 Xerox Global Print Driver PostScript**
Den här versionen av V3 Xerox Global Print Driver använder Windows installationsguide för att lägga till skrivare. Fullständiga anvisningar finns i installationshandledningen.⌵
Utgiven: 2020-06-16 Version: 5.733.11.0 Storlek: 37.03 MB Filename: UNIV_5.733.11.0_PS_x64.zip Taggar: GPD/MED, Package-Aware, PostScript, V3-drivrutin, WHQL
[Mer information...](#)
 Jag godkänner [Terms and Conditions](#)
[BESÖK](#)

Välj V3 Xerox Global Print Driver Postscript och kontrollera att det är rätt driver för er dator (32 eller 64 bit).

Klicka på Postscript xx-bits drivrutin – hämta och installera.

Acceptera licensavtalet.

2. Tryck på pil nere i vänstra hörnet, välj "Visa i mapp"



Plattformar som stöds
Windows 10 x64, Windows 7 x64, Windows 8 x64, Windows 8.1 x64, Windows Server 2008 R2 x64, Windows Server 2012 R2 x64, Windows Server 2012 x64, Windows Server 2016 x64

Språk som stöds Arabic, Brazilian Portuguese, Bulgarian, Catalan, Chinese (Simplified), Chinese (Traditional), Croatian, Czech, Danish, Dutch, English (Global), English (N. America), Finnish, French, French Canadian, German, Greek, Hebrew, Hungarian, Italian, Japanese, Korean, Norwegian, Polish, Portuguese, Romanian, Russian, Spanish, Swedish, Turkish, Ukrainian

Filhämtning: V3 Xerox Global Print Driver PostScript

- Filnamn UNIV_5.617.7.0_PS_x64.zip
- Version 5.617.7.0
- Datum 28 jun 2018
- Storlek 35,2 MB

This version of the V3 Xerox Global Print Driver uses the Windows Add Printer wizard. For complete instructions, please refer to the installation guide.

Obs! Some printers may not support PostScript. Please refer to the documentation provided with your printer to determine the Page Description Languages that are supported by your printer.

Licensavtal för slutanvändare

VIKTIGT! LÄS NOGA INNAN DU ANVÄNDER DENNA PRODUKT: DETTA PROGRAMLICENSAVTAL ("avtalet") ANGER LICENSVILLKOREN TILL XEROX PROGRAMVARA OCH TILLHÖRANDE DOKUMENTATION ("programvaran").

NEDLADDNING, INSTALLATION OCH ANVÄNDNING AV PROGRAMVARAN INNEBÄR ATT DU GODTAR ATT VARA JURIDISKT BUNDEN AV VILLKOREN NEDAN. OM DU INTE GODTAR DESSA LICENSVILLKOR HAR DU INTE RÄTT ATT LADDA NED, INSTALLERA ELLER ANVÄNDA PROGRAMVARAN OCH HÄSTE RADERA ALLA PROGRAMVARUPFILER SOM LADDATS NED AV DIG ELLER ETT OMBUD FRÅN ALLA DATORMINNE DÄR DENNA PROGRAMVARA HAR INSTALLERATS ELLER LAGRATS.

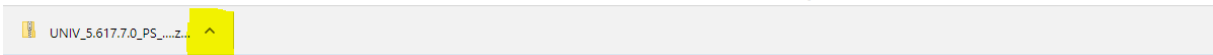
Med "Xerox" avses i detta avtal Xerox Corporation, dess huvudbolag, dotterbolag och anslutna företag.

Om du installerar programvaran för slutanvändarens räkning samtycker du till att agera som ombud för slutanvändarkunden. Som ombud för slutanvändaren godtar du härmed att du antingen 1) har läst och samtycker till licensvillkoren i detta avtal som bemyndigat ombud för slutanvändaren eller 2) har underrättat slutanvändaren om licensvillkoren och att denna uttryckligen har godkänt dem.

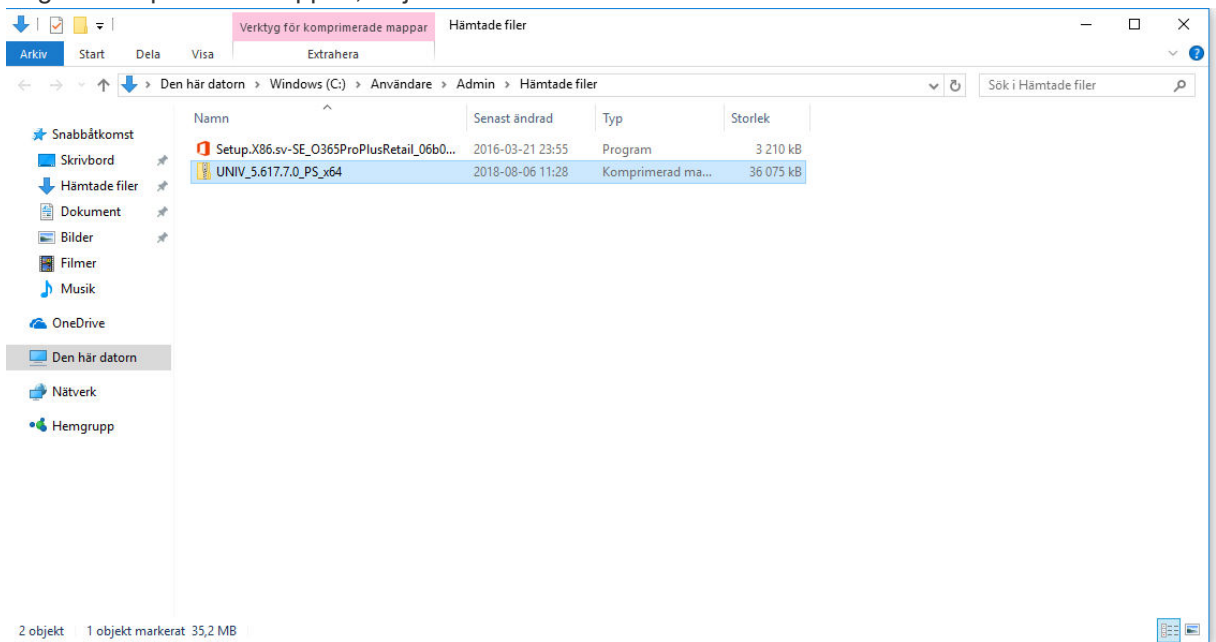
1. UPPLÅTANDE AV LICENS.

a. Xerox upplåter en icke-exklusiv, icke överlåtbar licens för användning av programvaran på den Xerox-märkta utrustning där den levererades eller, om den levererades separat, på en enstaka enhet. Du har inga övriga rättigheter till

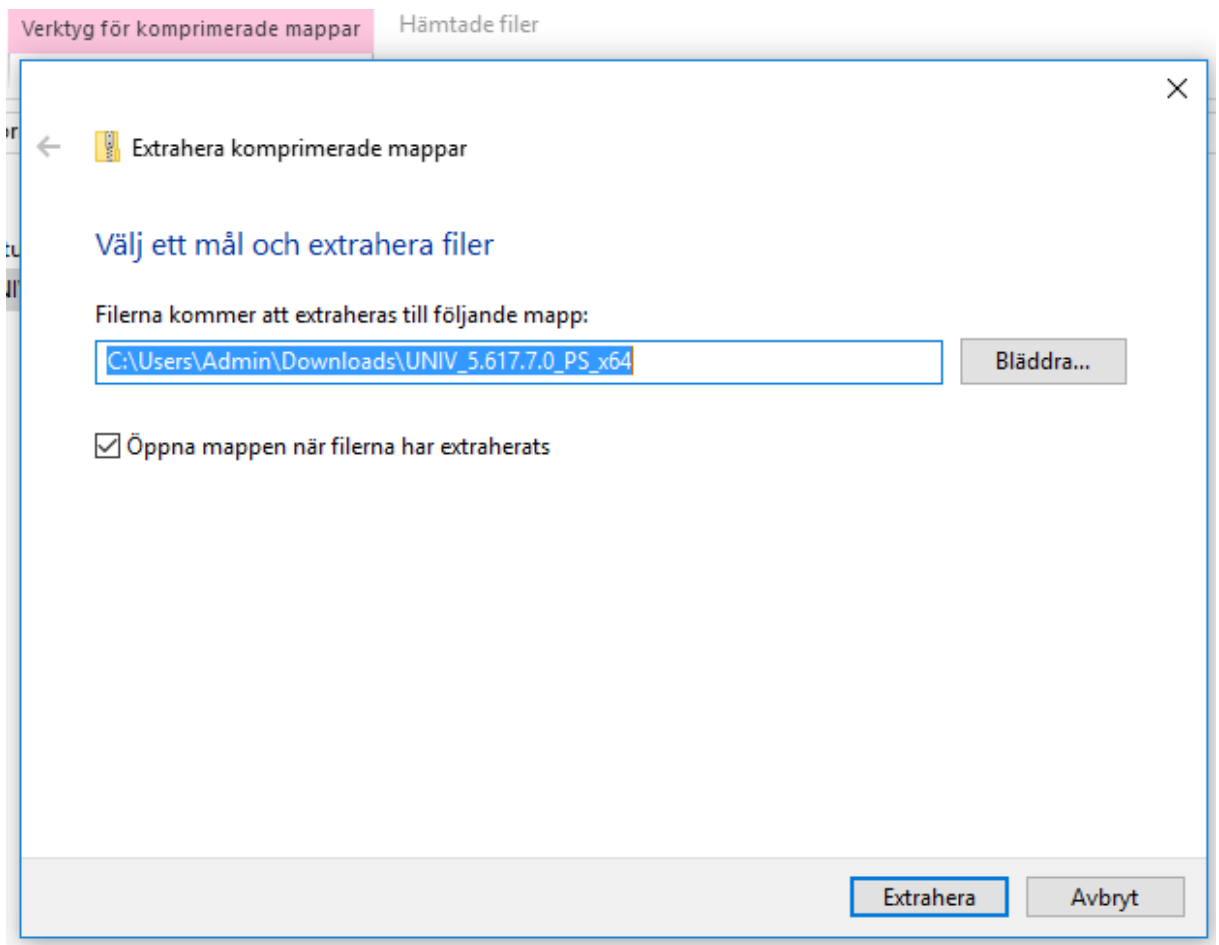
Klicka på "Jag accepterar" för att hämta. Klicka på "Jag accepterar inte" för att avbryta.



3. Högerklicka på UNIV mappen, välj "extrahera alla#"

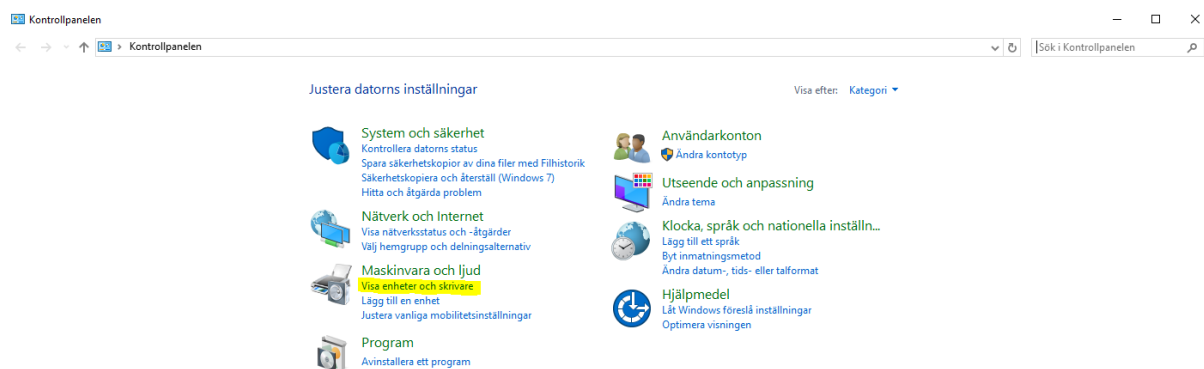


4: Notera sökvägen, klicka "Extrahera".

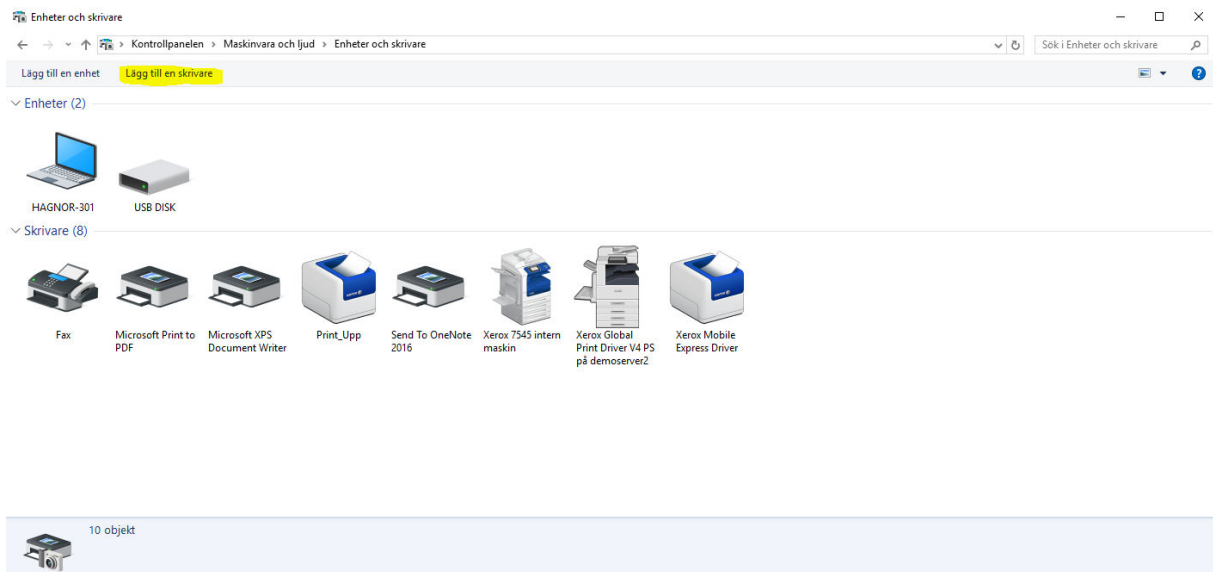


5. Gå till "Kontrollpanelen".

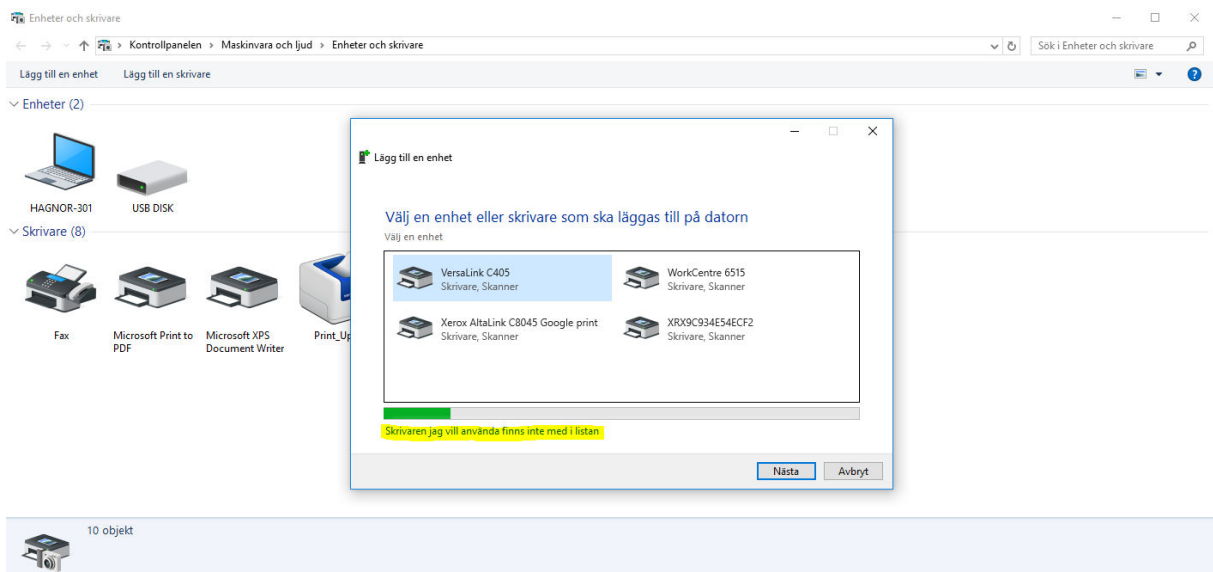
6. Välj "Visa enheter och skrivare"



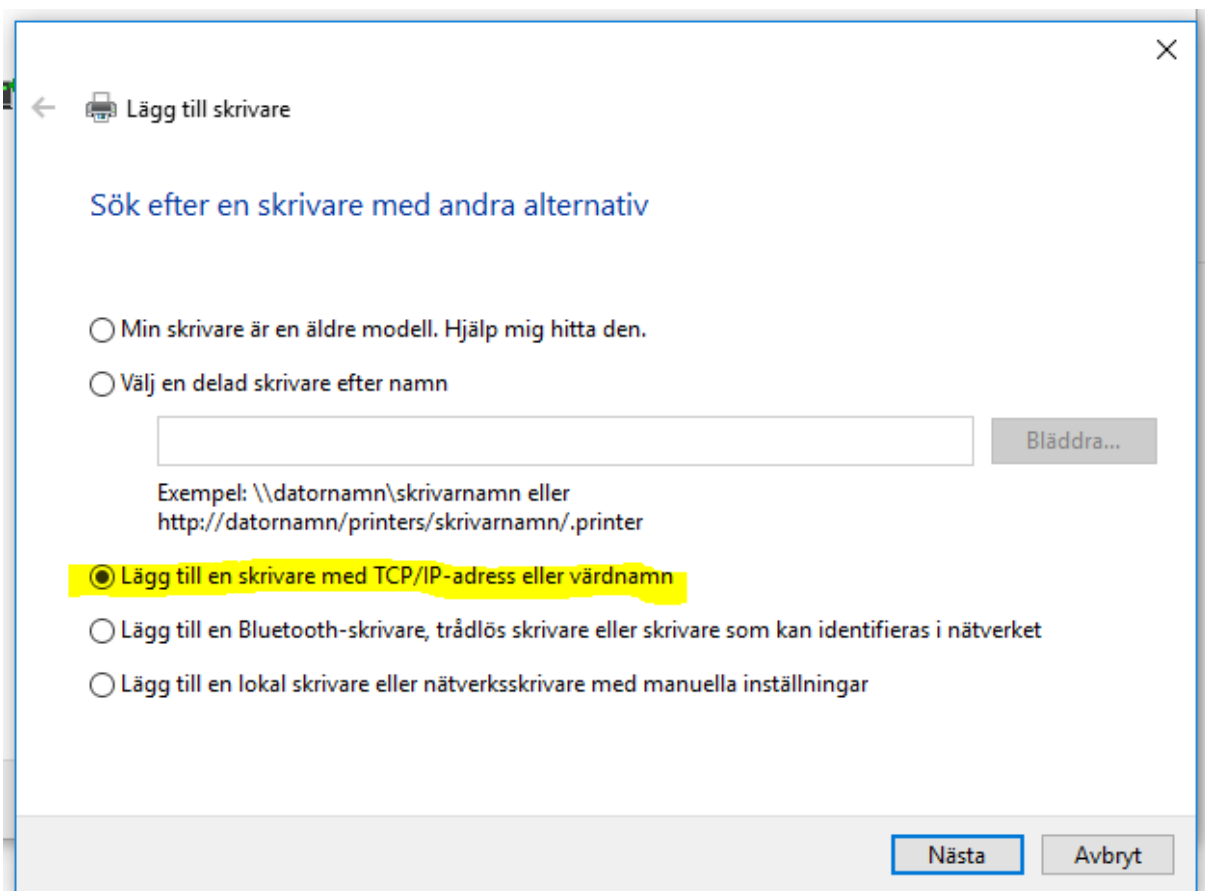
7. Välj "Lägg till skrivare"



8. Välj ”Skrivaren jag vill använda finns inte i listan”



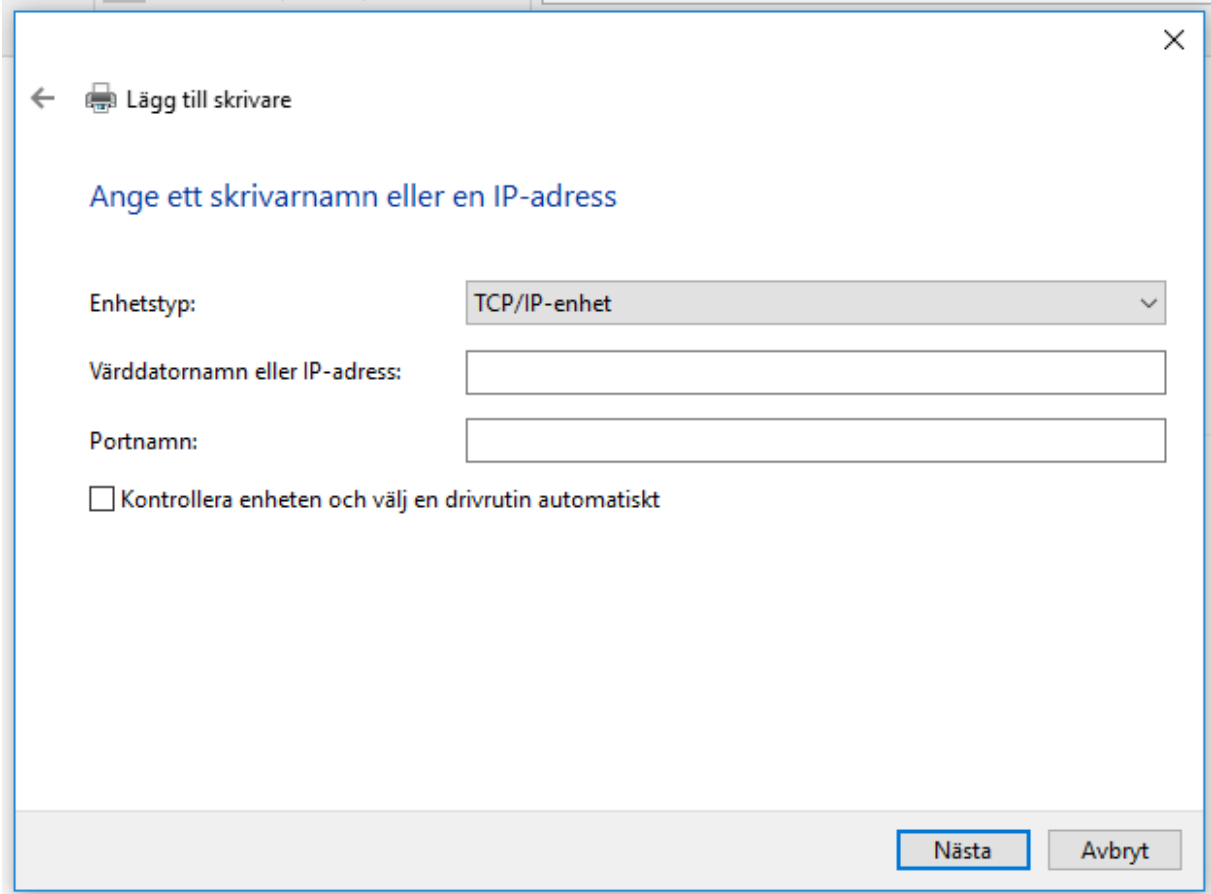
9. Välj ”Lägg till en skrivare med TCP/IP-adress eller värddamn.



10. Välj "TCP/IP-enhet" under enhetstyp.

Skriv in ip adressen för din skrivare. **Bocka ur Kontrollera enheten om den är i bockad.**

Xerox_WC7865_plan1 = 192.168.105.250

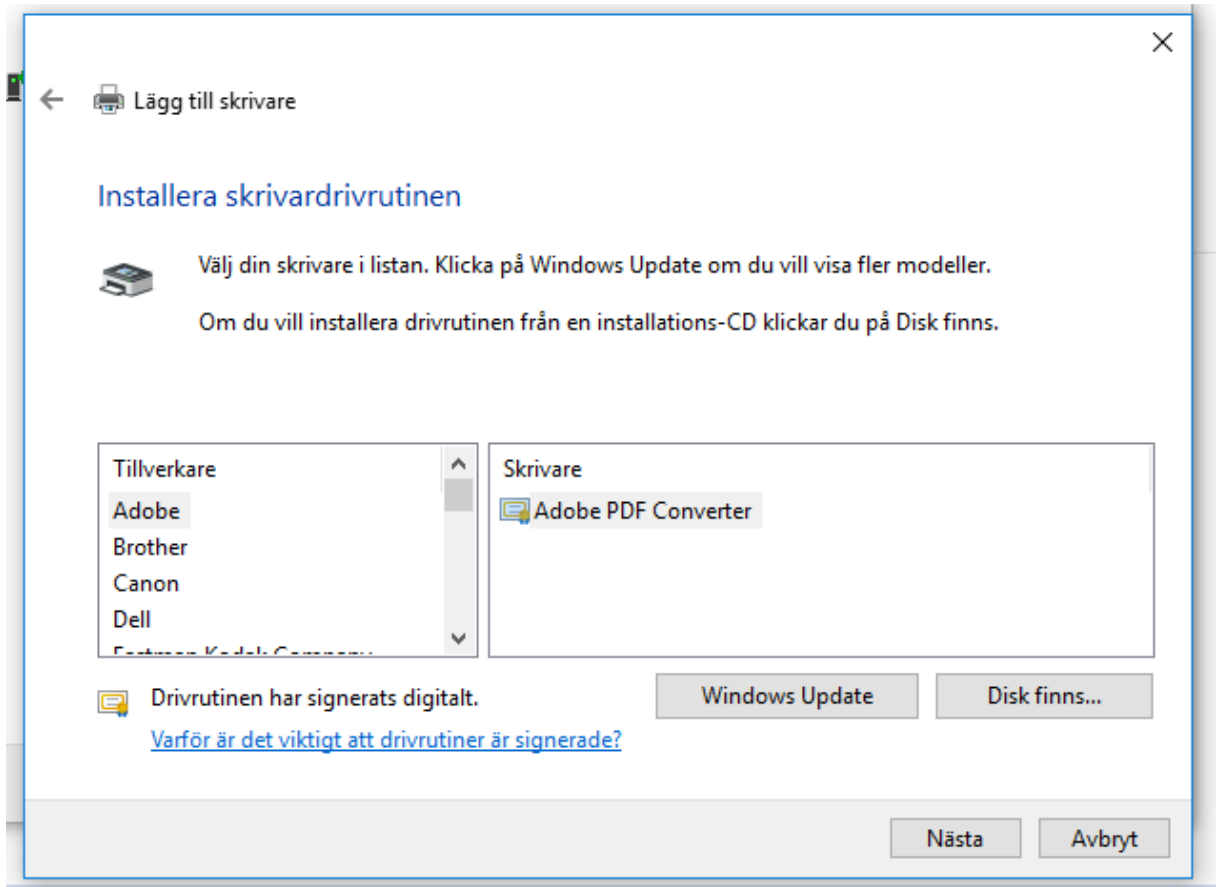


The image shows a Windows dialog box titled "Lägg till skrivare" (Add printer). The main heading is "Ange ett skrivarnamn eller en IP-adress" (Specify a printer name or an IP address). The form contains the following fields and options:

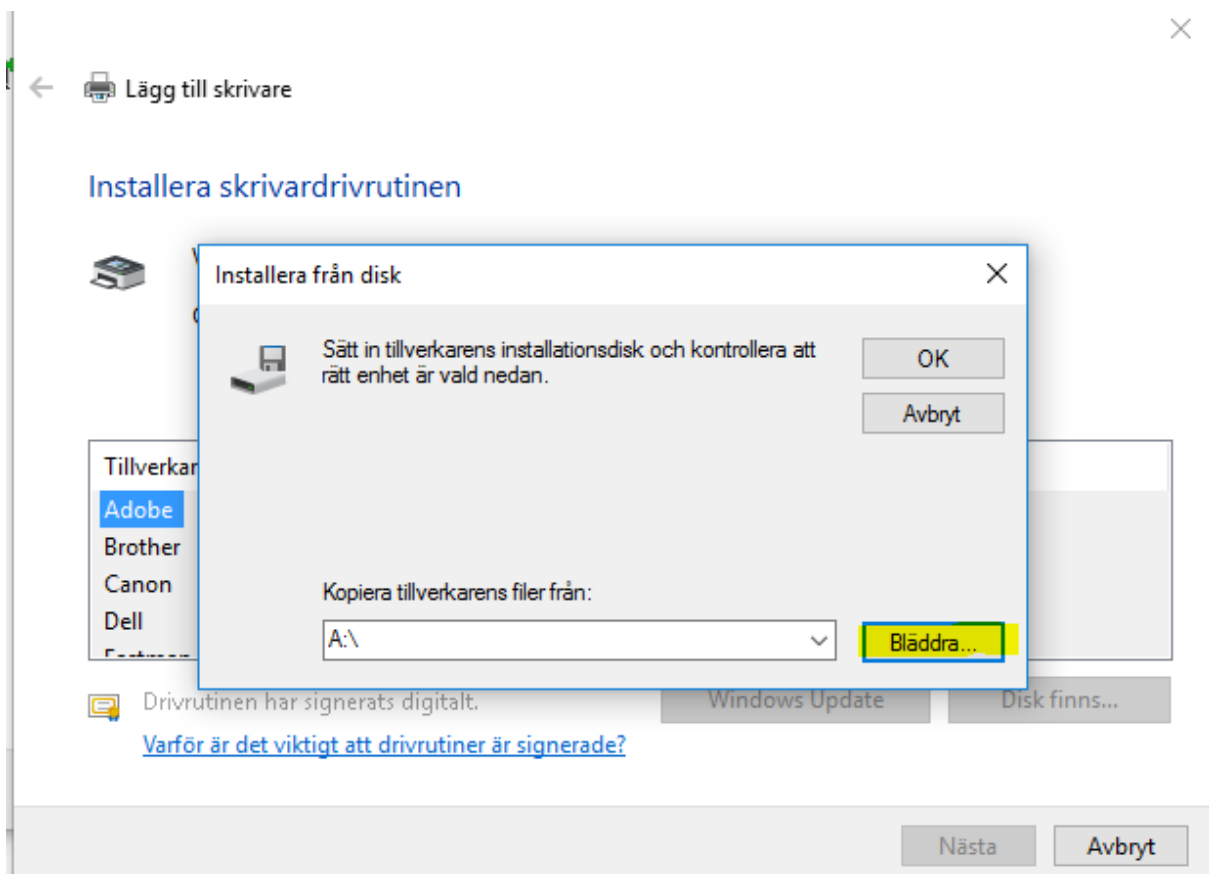
- Enhetstyp:** A dropdown menu currently set to "TCP/IP-enhet".
- Värddatornamn eller IP-adress:** An empty text input field.
- Portnamn:** An empty text input field.
- Kontrollera enheten och välj en drivrutin automatiskt** (Check the device and select a driver automatically).

At the bottom right, there are two buttons: "Nästa" (Next) and "Avbryt" (Cancel).

11.Välj " Disk finns"

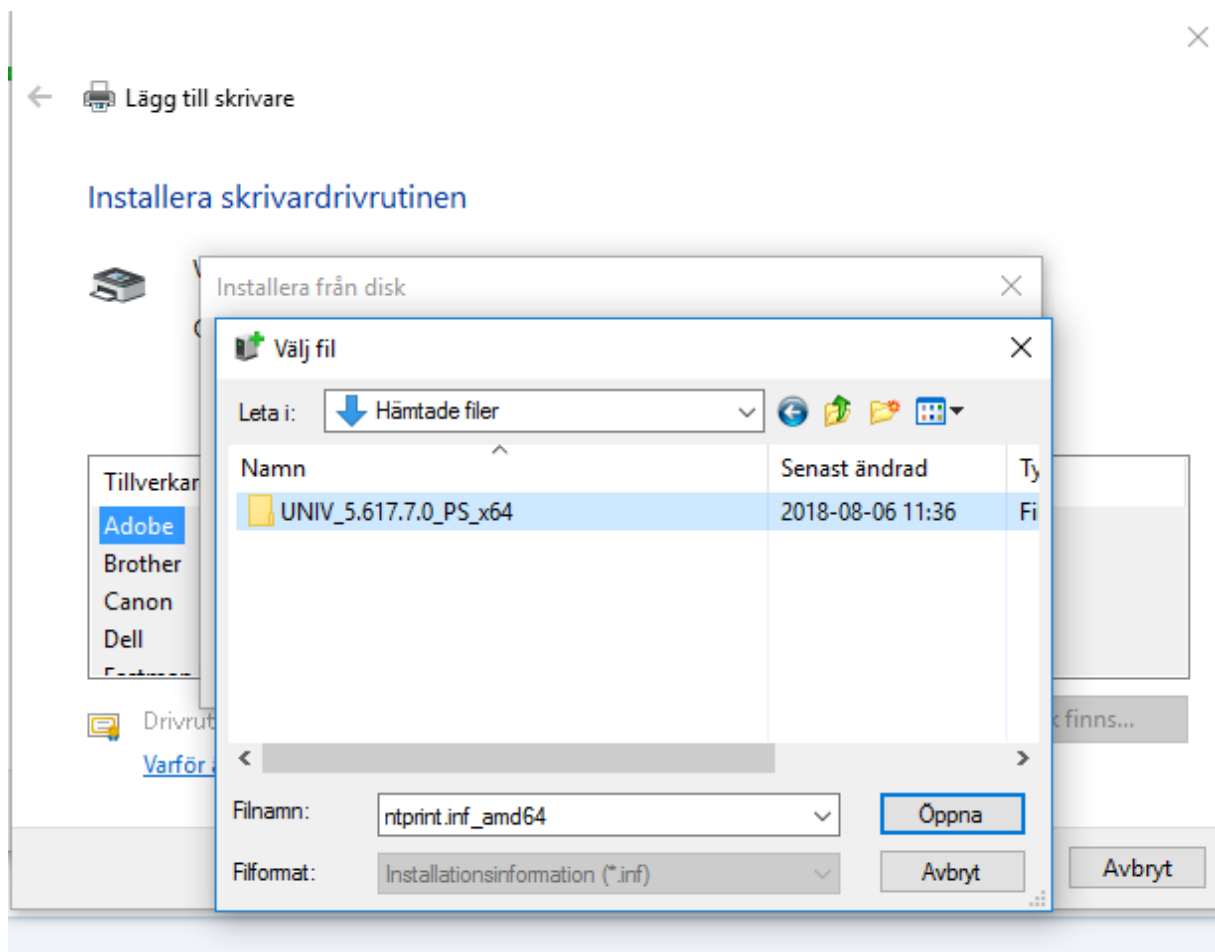


12. Välj "Bläddra"

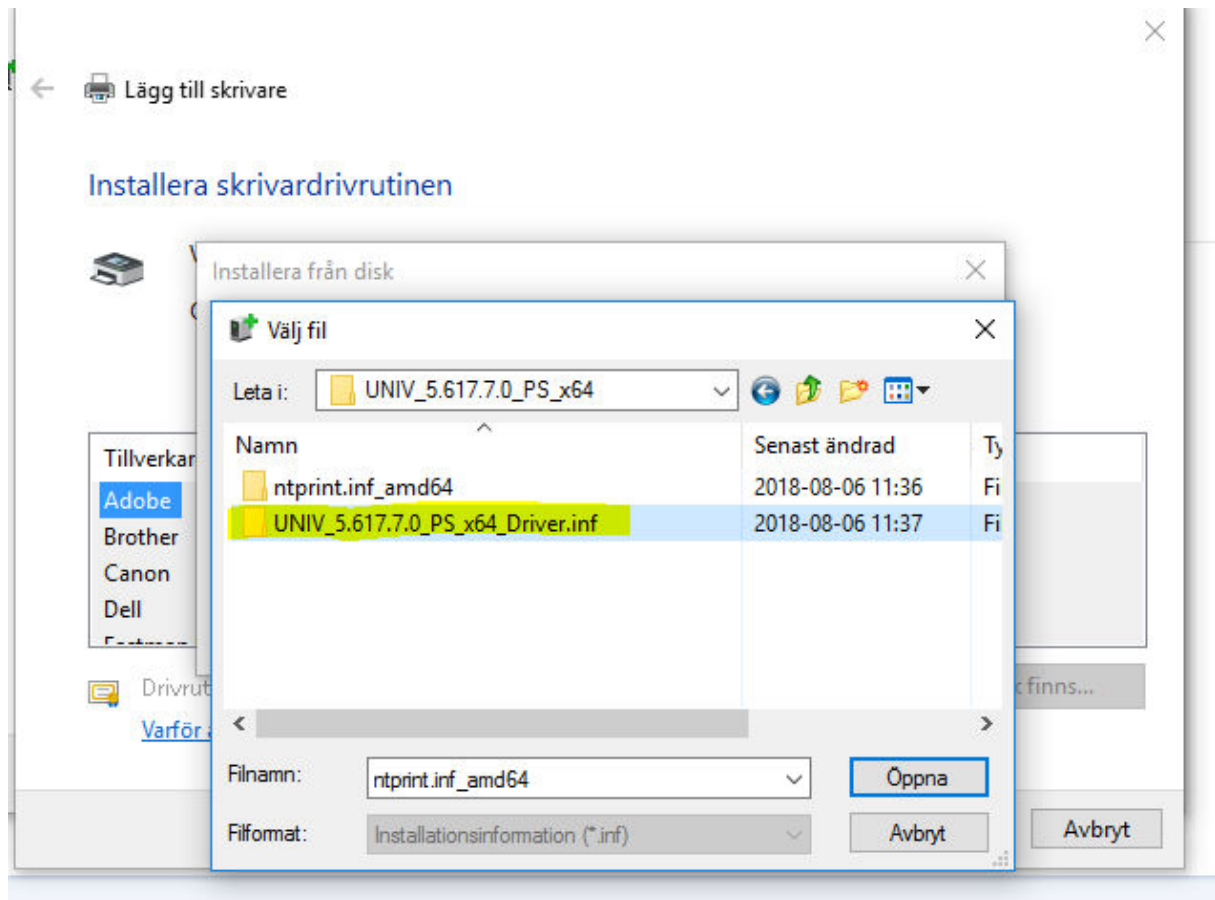


13. Gå till "Hämtade filer" eller välj sökvägen ni noterade vid hämtningen av drivrutinen.


Markera UNIV mappen och tryck på öppna.



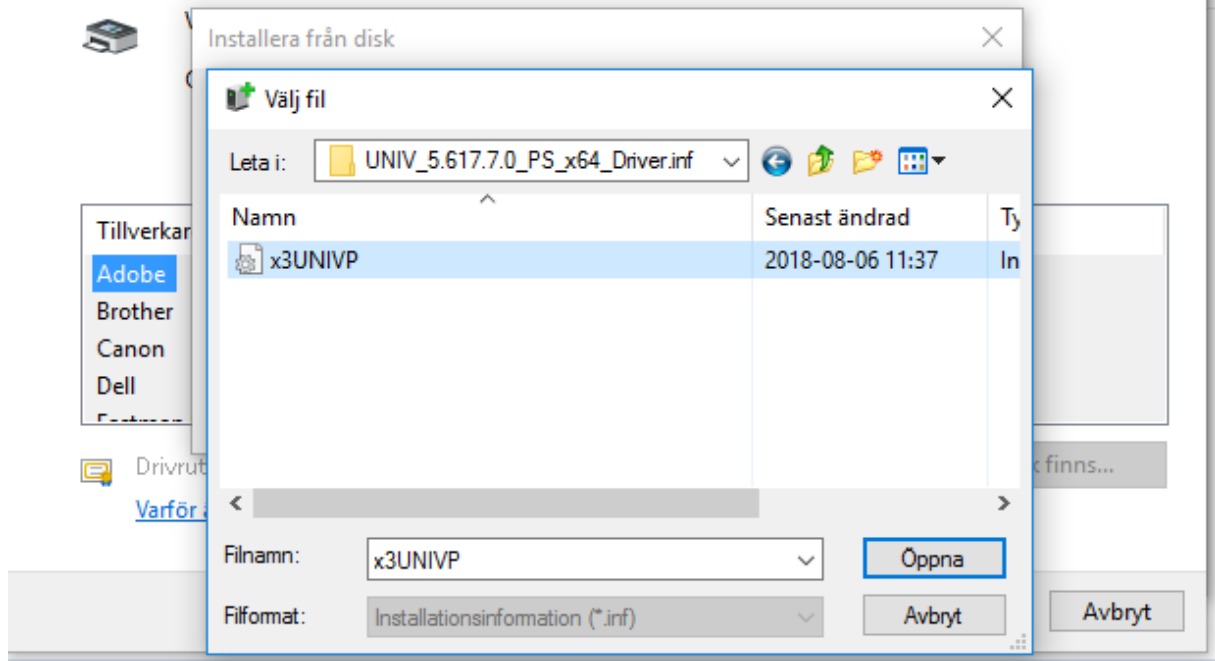
14. Markera UNIV mappen och tryck på öppna.



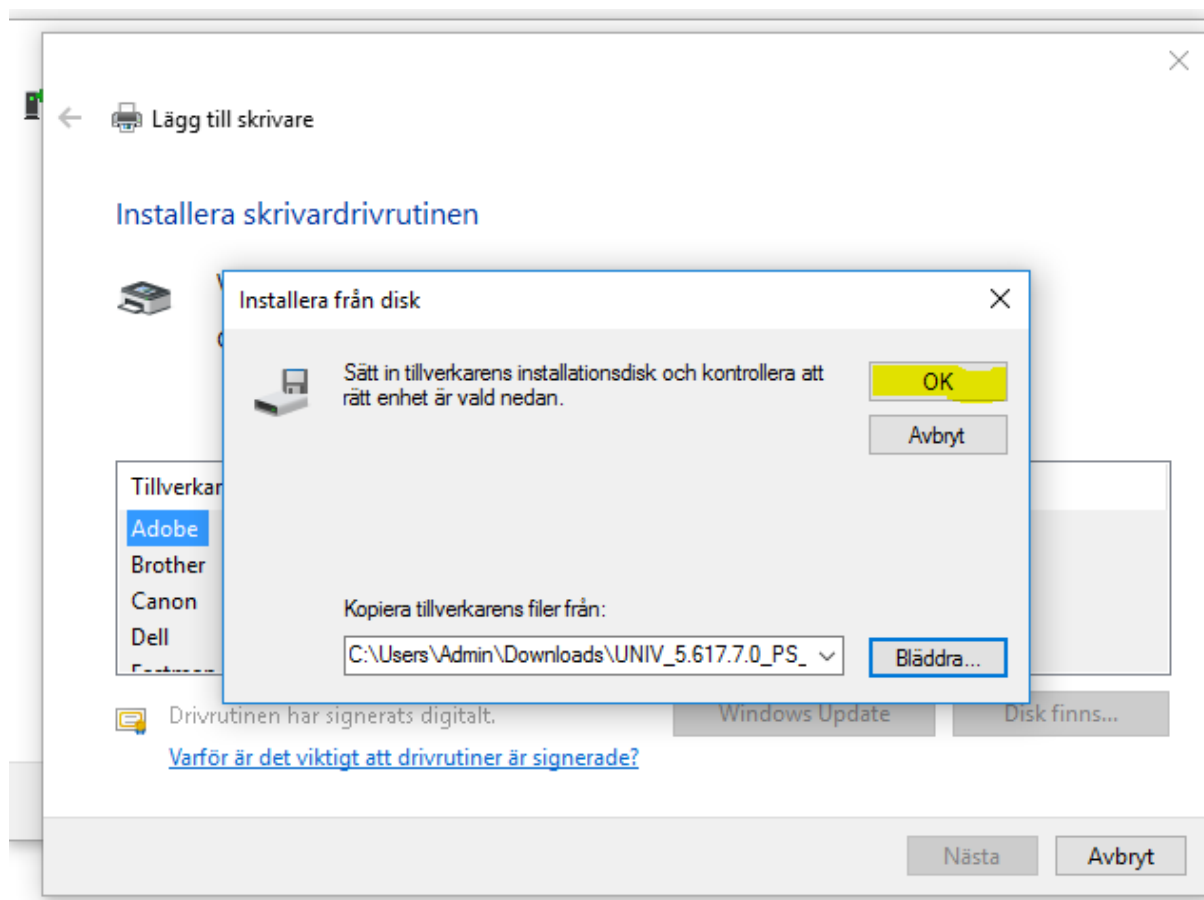
15. Markera "X3UNIVP" och tryck på "öppna".

←  Lägg till skrivare

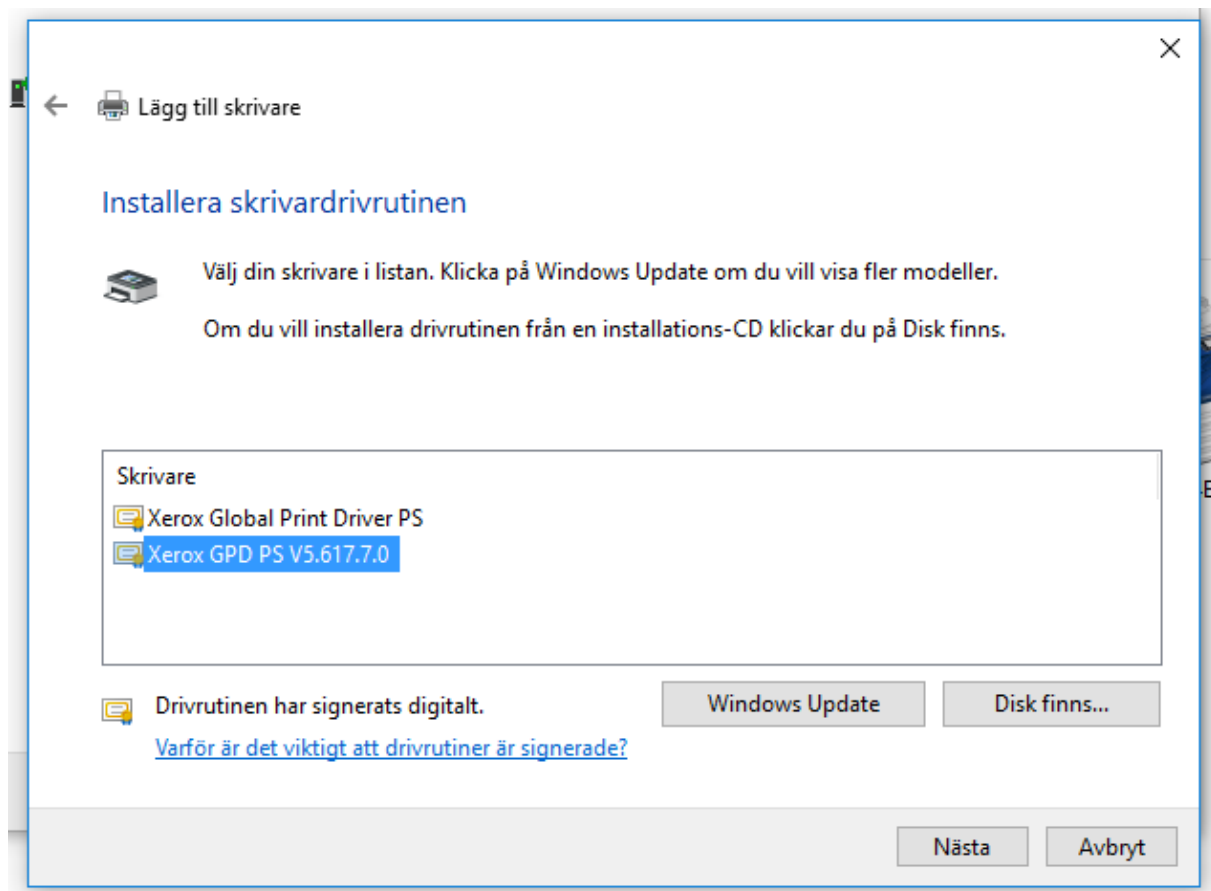
Installera skrivardrivrutinen



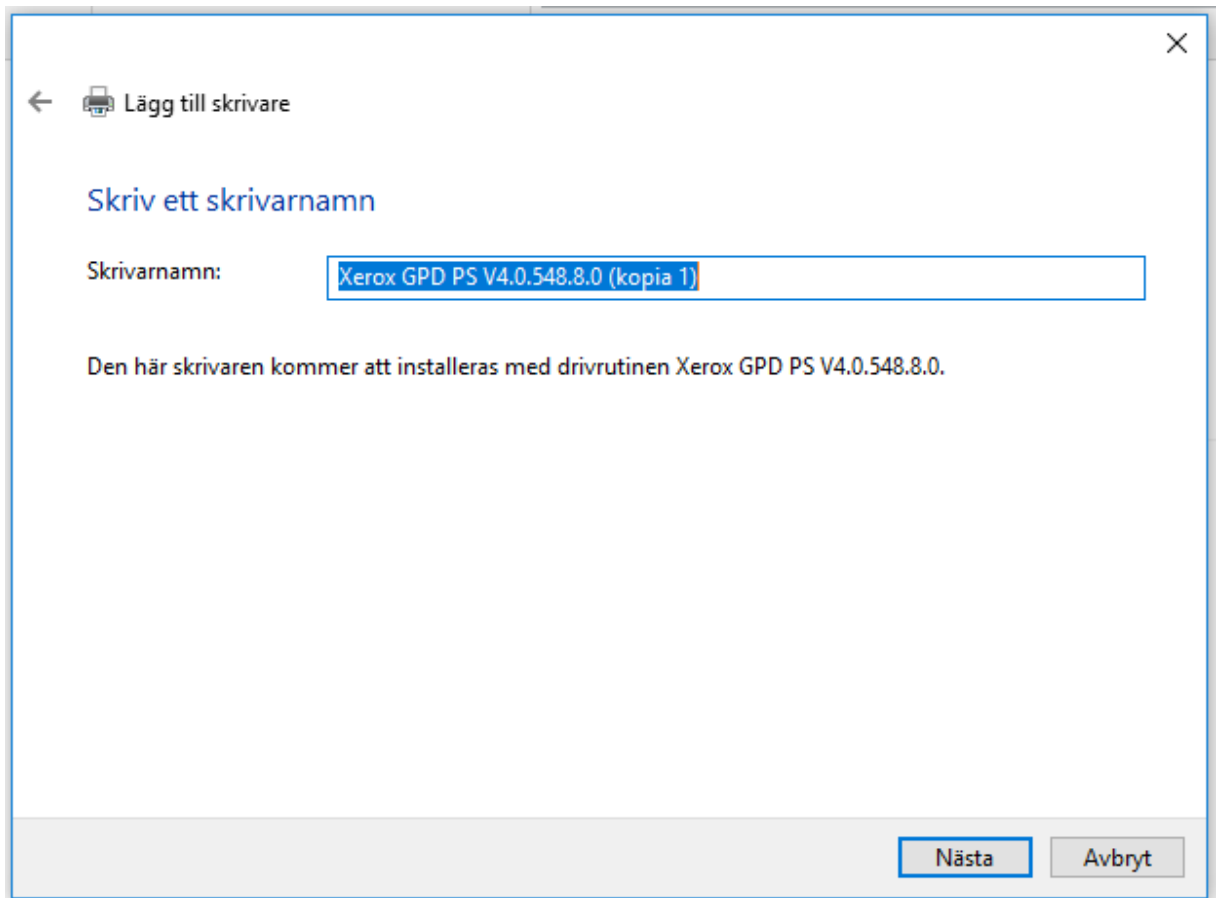
14. Tryck Ok




15. Välj "Xerox GPD PS V5.xxx.x.x", tryck "Nästa".



15.Ändra namn till t.ex: XeroxWC7845_plan2.



16. Välj: Dela inte ut den här skrivaren.

←  **Lägg till skrivare** ×

Skrivardelning

Om du vill dela ut den här skrivaren måste du ange ett resursnamn. Du kan använda det namn som föreslås eller ange ett eget namn. Resursnamnet kommer att användas av andra nätverksanvändare.

Dela inte ut den här skrivaren

Dela den här skrivaren så att andra användare i nätverket kan hitta och använda den

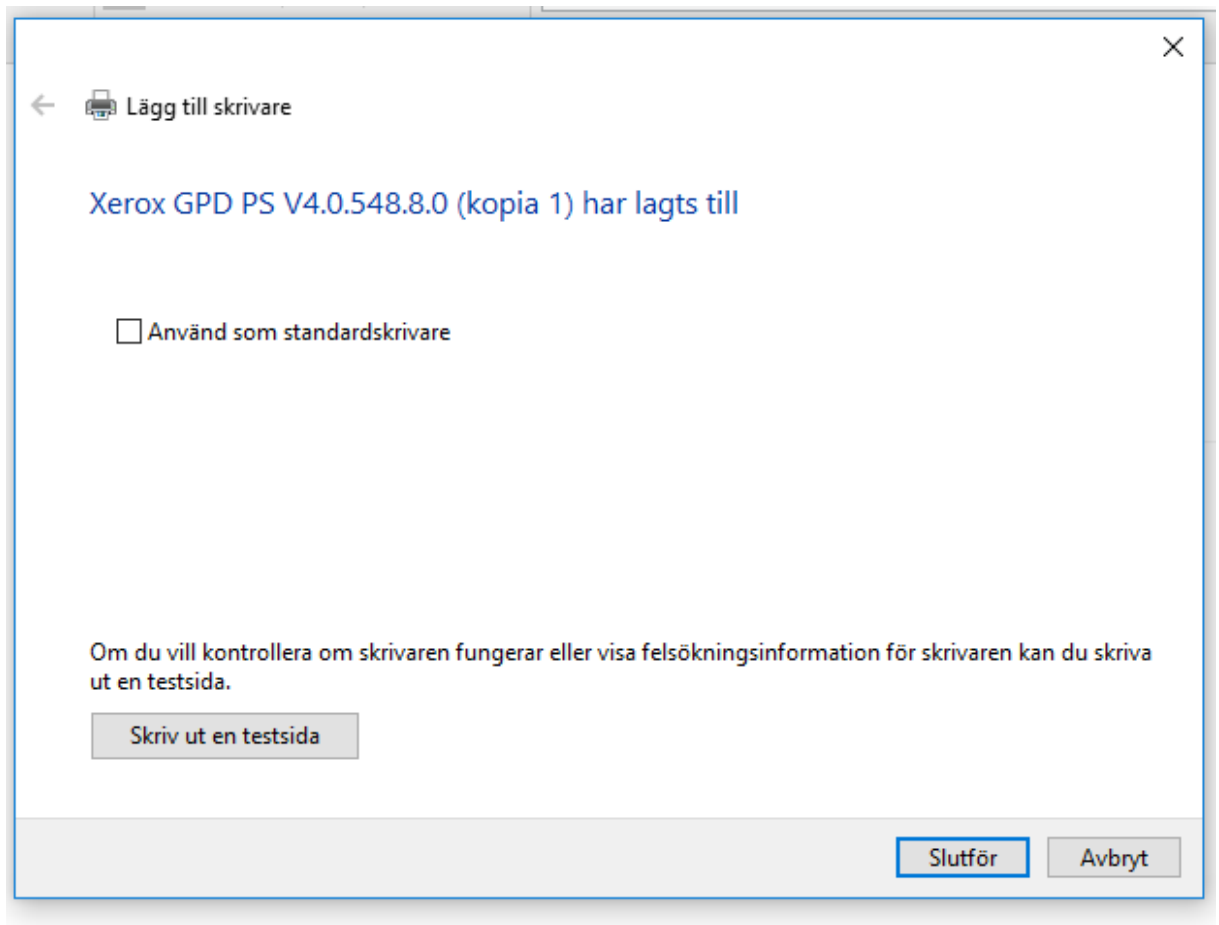
Resursnamn:

Plats:

Kommentar:

Nästa **Avbryt**

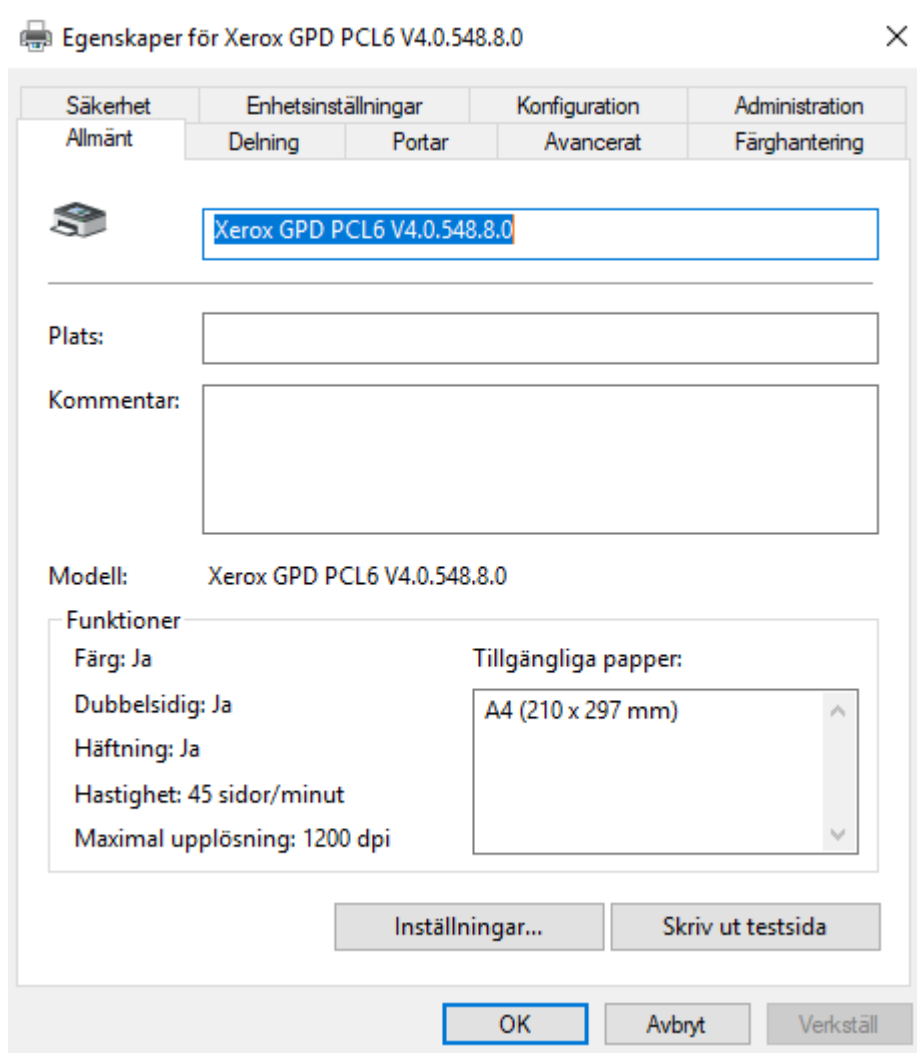
17. Tryck på slutför.



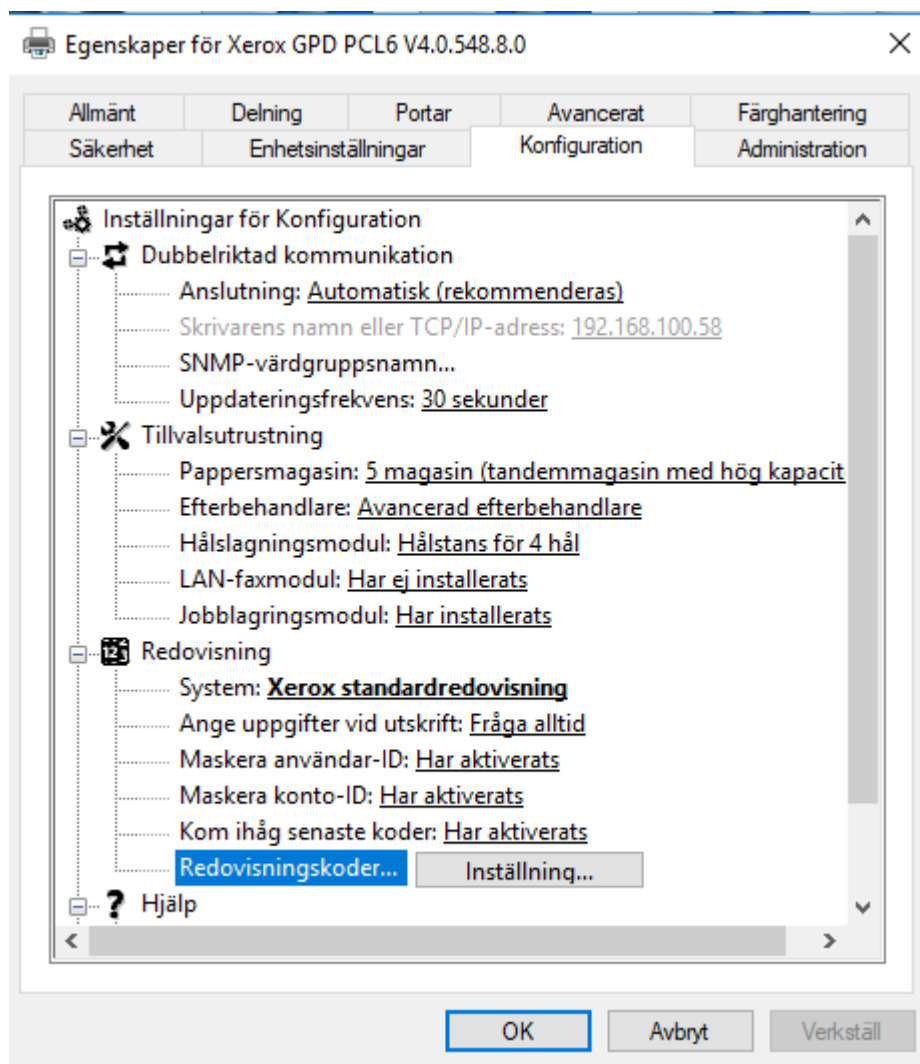
Lägga in utskriftskod i drivrutinen.

18. Gå till kontrollpanelen, välj enheter och skrivare.

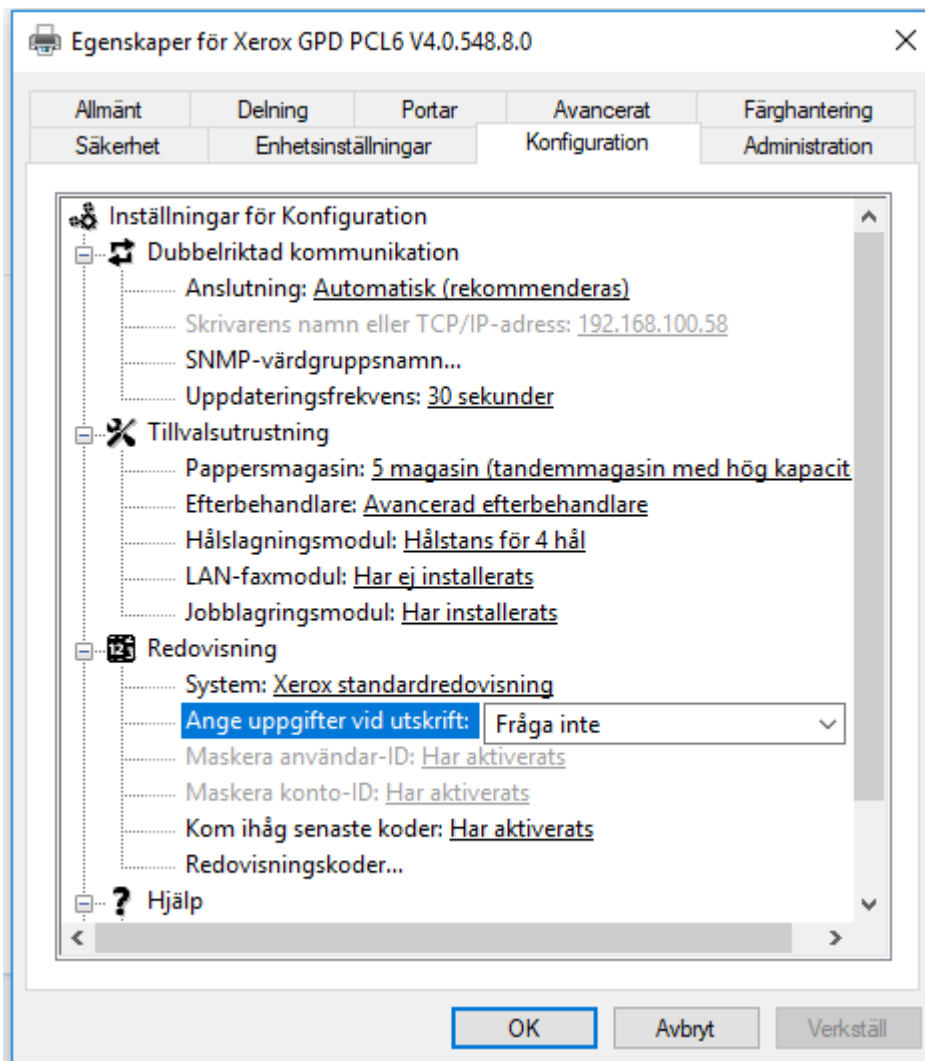
19. Högerklicka på aktuell skrivare, välj **egenskaper för skrivare** på mitten av listan.



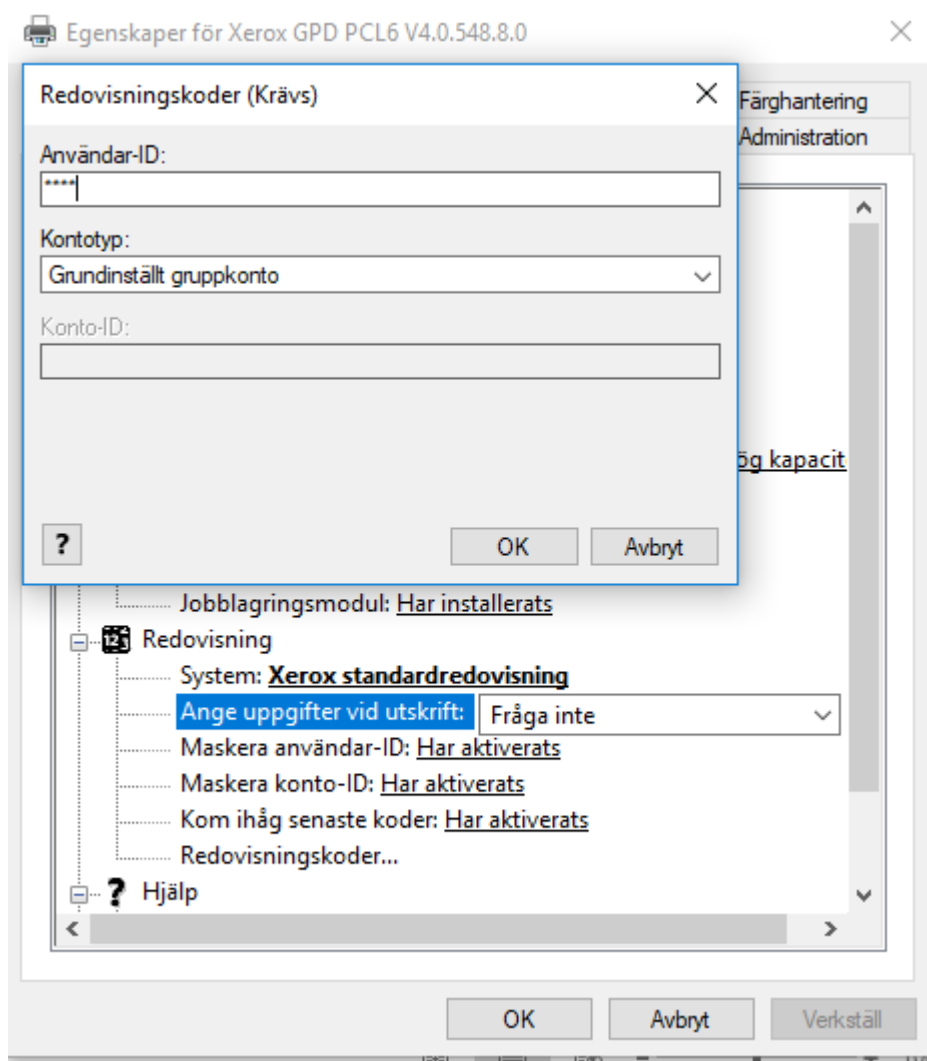
14. Välj konfiguration.



15.Under "Ange uppgifter för utskrift" välj "Fråga inte"



16.Skriv in din kod i "Användar ID", tryck ok 2 gånger.

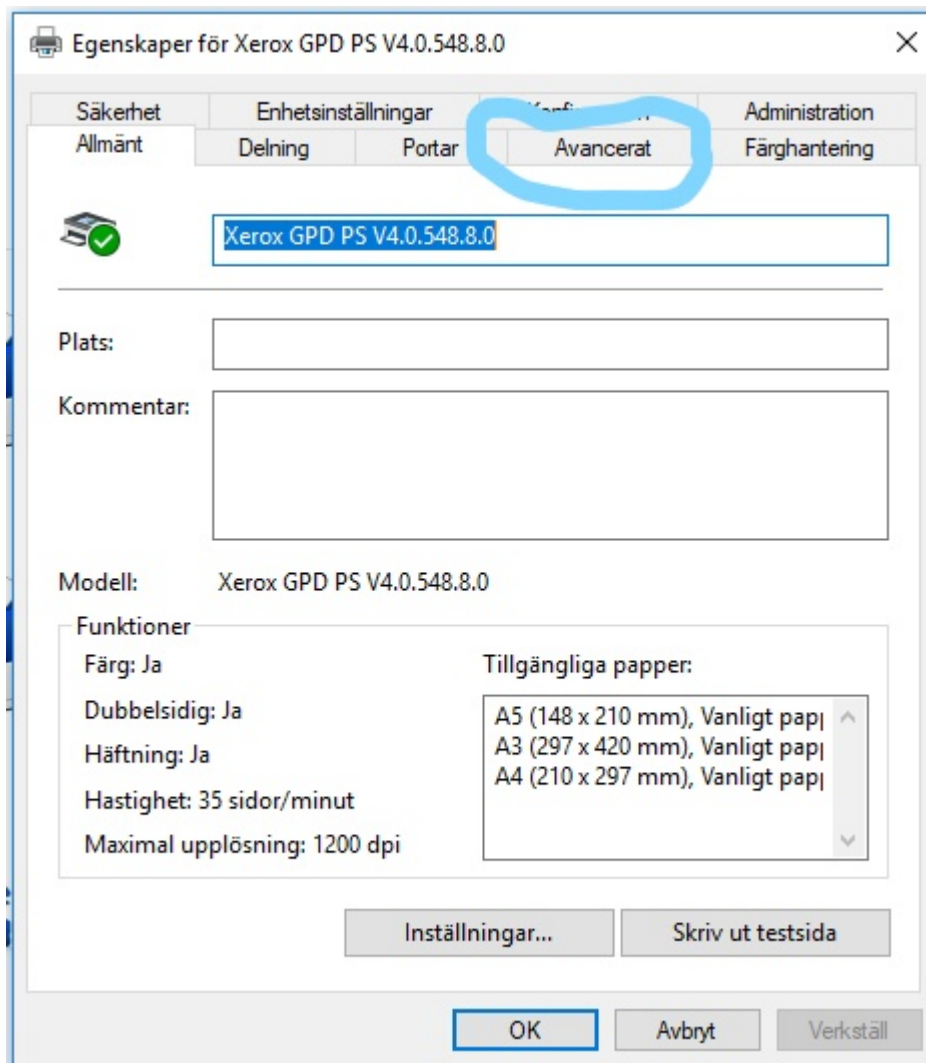


Om ni vill ha skyddad utskrift som standard fortsätt nedan.

Gå till kontrollpanelen, välj "Visa enheter och skrivare"

Högerklicka på din skrivare, välj "Egenskaper för skrivare" i mitten av listan.

Klicka på avancerat.



Klicka på standardvärden.

Egenskaper för Xerox GPD PS V4.0.548.8.0



Säkerhet	Enhetsinställningar	Konfiguration	Administration
Allmänt	Delning	Portar	Avancerat
			Färghantering

Alltid tillgänglig

Tillgänglig från 00:00 till 00:00

Prioritet: 1

Drivrutin: Xerox GPD PS V4.0.548.8.0 Ny drivrutin...

Buffra utskriftsjobb så att utskriften i programmet slutförs snabbare

- Starta utskriften när sista sidan har buffrats
- Starta utskriften direkt

Skriv ut direkt till skrivaren

Fördröj omatchade dokument

Skriv ut buffrade dokument först

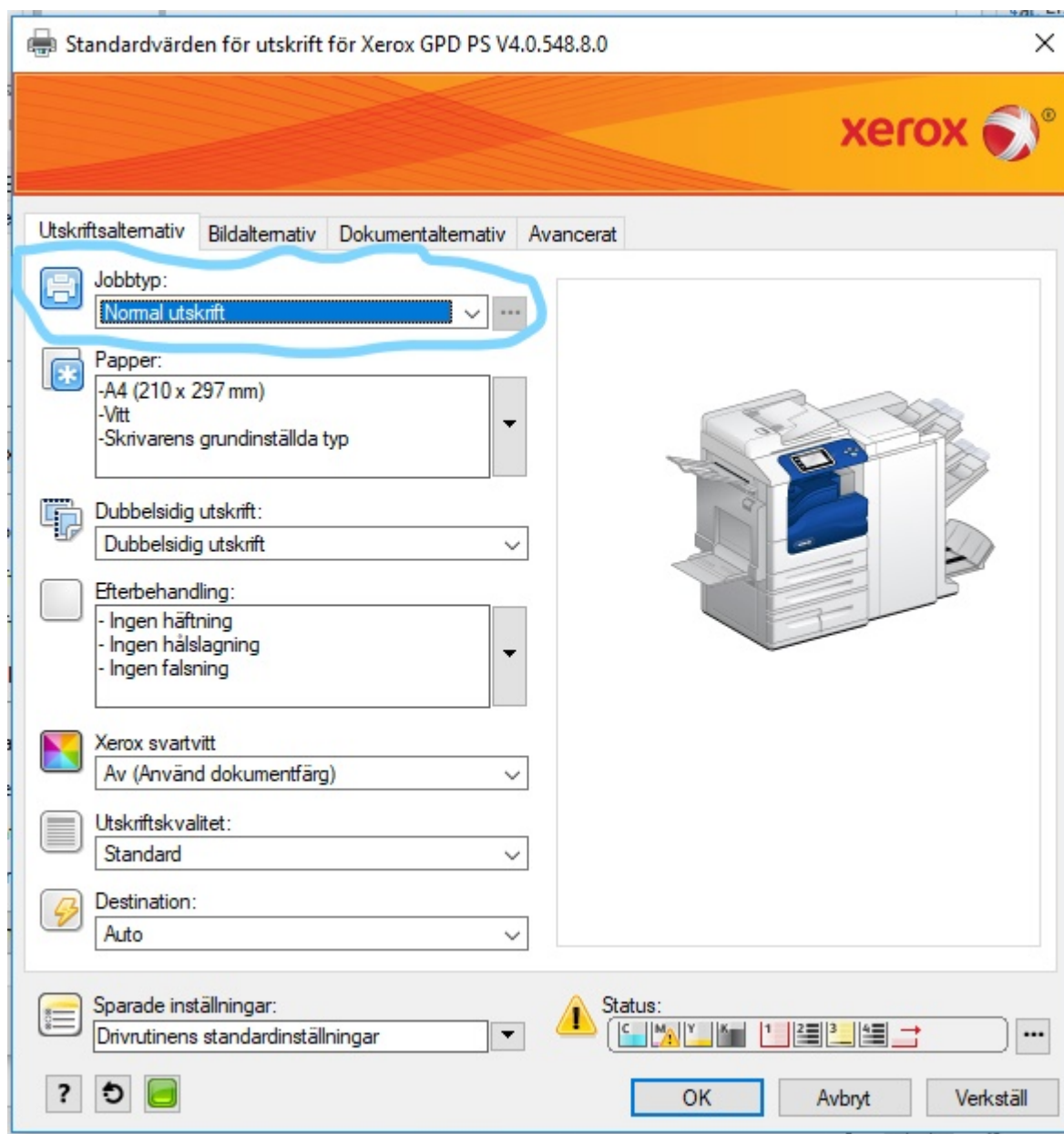
Behåll dokument efter att de skrivits ut

Aktivera avancerade utskriftsfunktioner

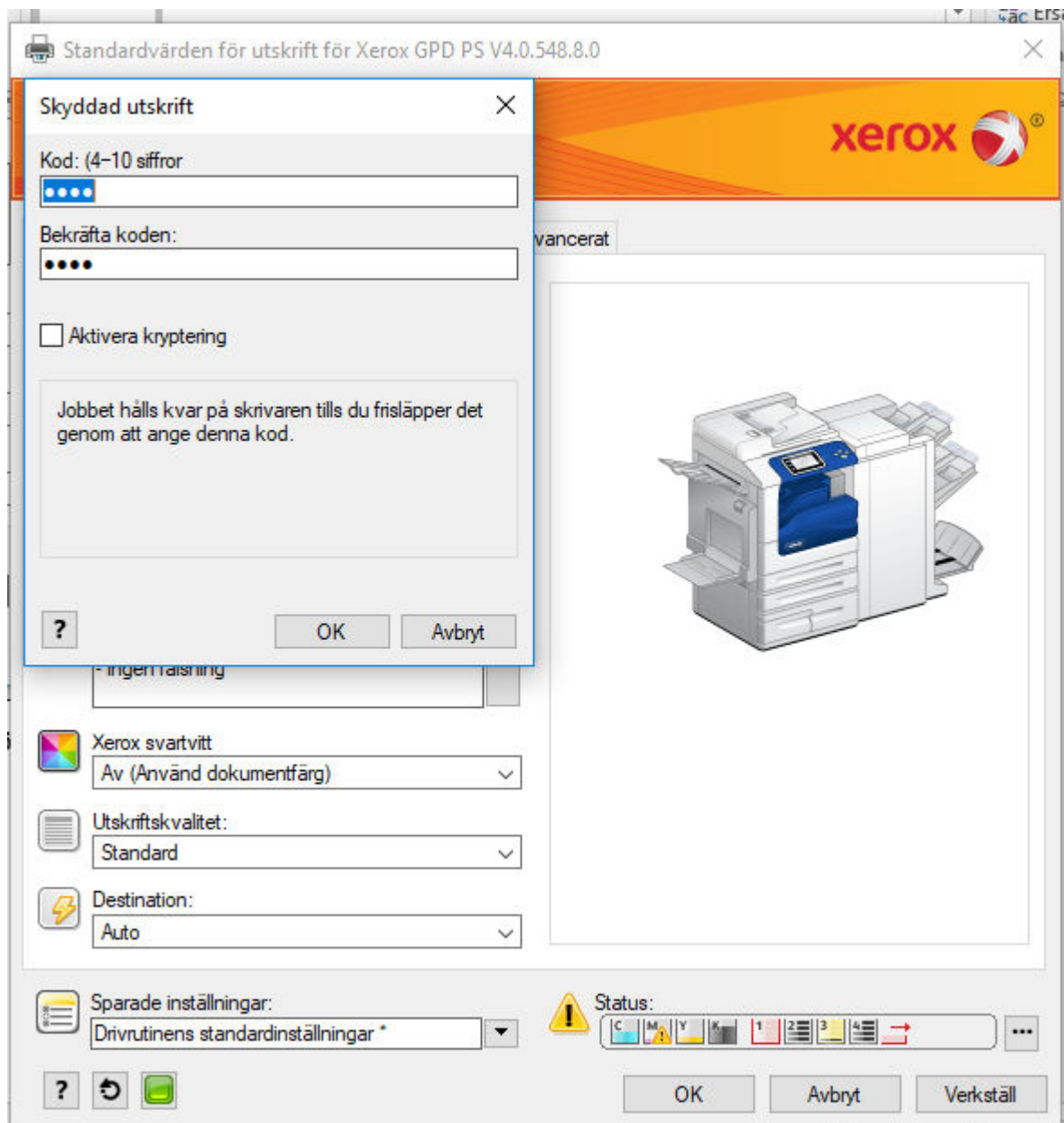
Standardvärden... Utskriftsprocessor... Skiljesida...

OK Avbryt Verkställ

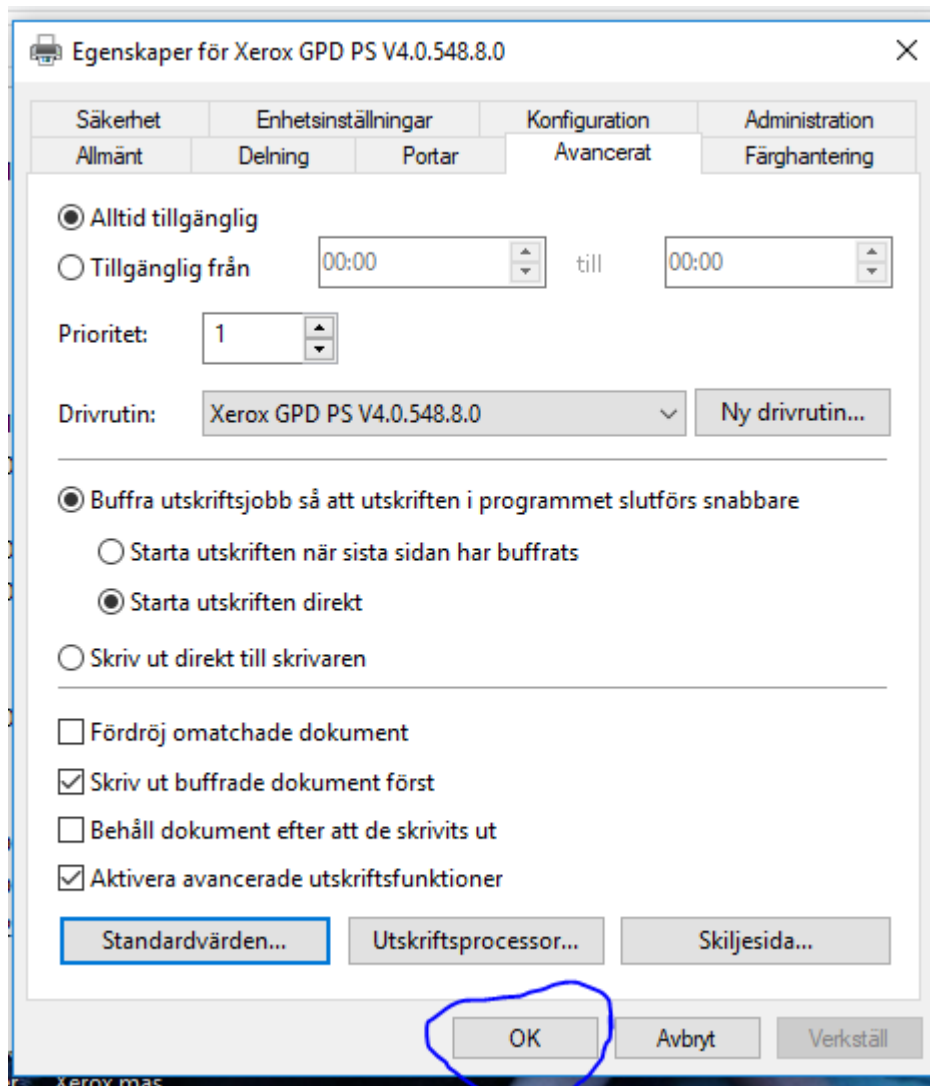
Under jobbtyp välj "Skyddad utskrift".



skriv in din kod och tryck ok, verkställ och ok igen.



Tryck ok.



Nu är din drivrutin inställd för skyddad utskrift.