

Installera Xerox maskiner på Mac.

1. Hämta drivrutinen via denna länk:

http://www.support.xerox.com/support/workcentre-7800i-series/downloads/sv.se.html?associatedProduct=WorkCentre-78xx-built-in+controller&operatingSystem=macOS10_13&fileLanguage=sv

2. Väl ditt operativ.

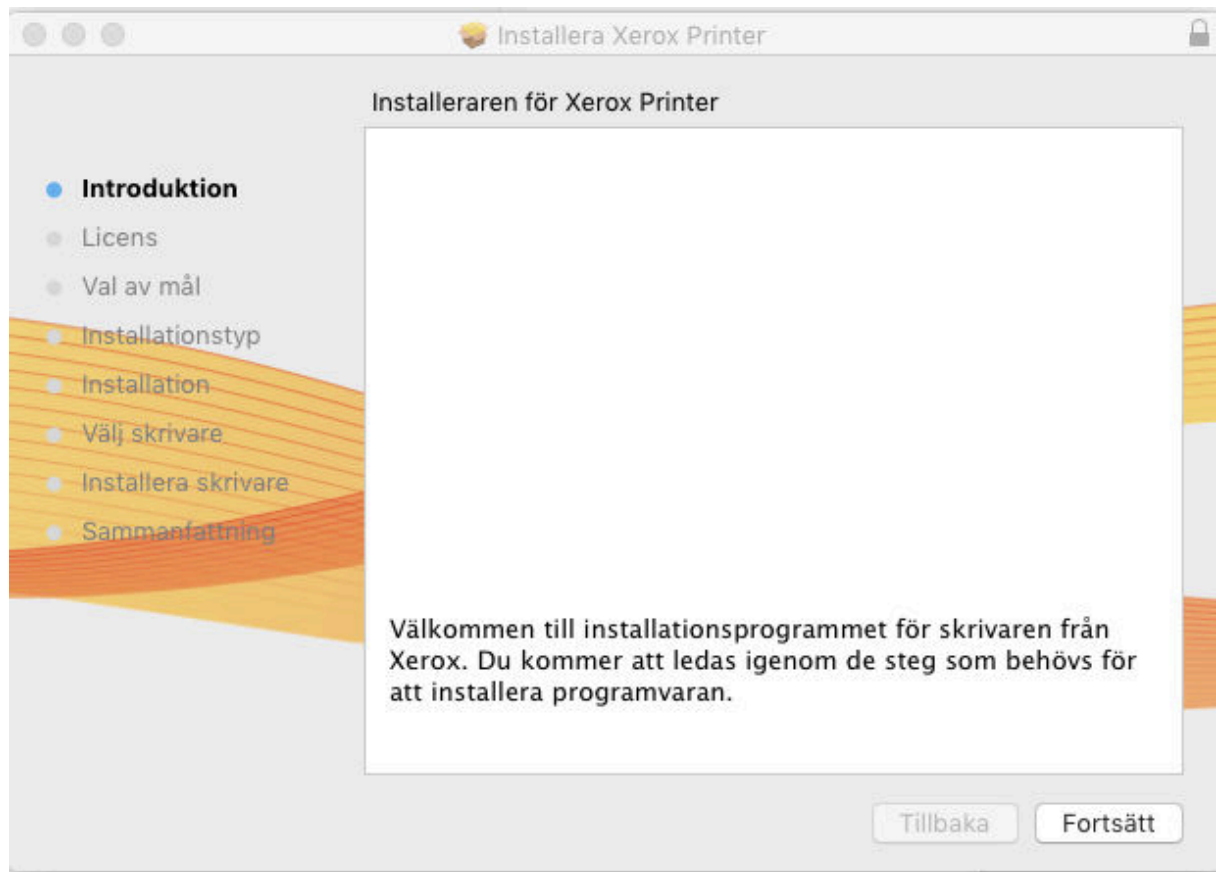
The screenshot shows the Xerox support website interface. At the top, there is a navigation menu with links for 'TJÄNSTER', 'PRODUKTER', 'FÖRBRUKNING', 'SUPPORT & DRIVRUTINER', and 'OM XEROX'. A search bar is located on the right. The main content area is titled 'WorkCentre 7830i/7835i/7845i/7855i med built-in controller Support & Drivrutiner'. Below the title, there are tabs for 'Support', 'Drivers & Downloads', 'Dokumentation', and 'Kontakter'. The 'Drivers & Downloads' tab is active. On the left, there is a sidebar with sections for 'Förfinna resultatet', 'Produktresurser', and 'Övriga resurser'. The main content area displays a list of related products with filters for 'Relaterad produkt', 'Operativsystem', and 'Språk'. The 'Operativsystem' filter is set to 'macOS 10.13 - High Sier'. Below the filters, there is a section for 'Drivrutiner' with three items: 'Installationsprogram för allmän skrivardrivrutin för Mac OS', 'ICA-skannerdrivrutin', and 'TWAIN-skannerdrivrutin'. Each item includes a date, version, size, and format.

3. Ladda ner installationsprogram för allmän skrivardrivrutin för Mac OS.

4. Dubbelklicka på den hämtade filen.

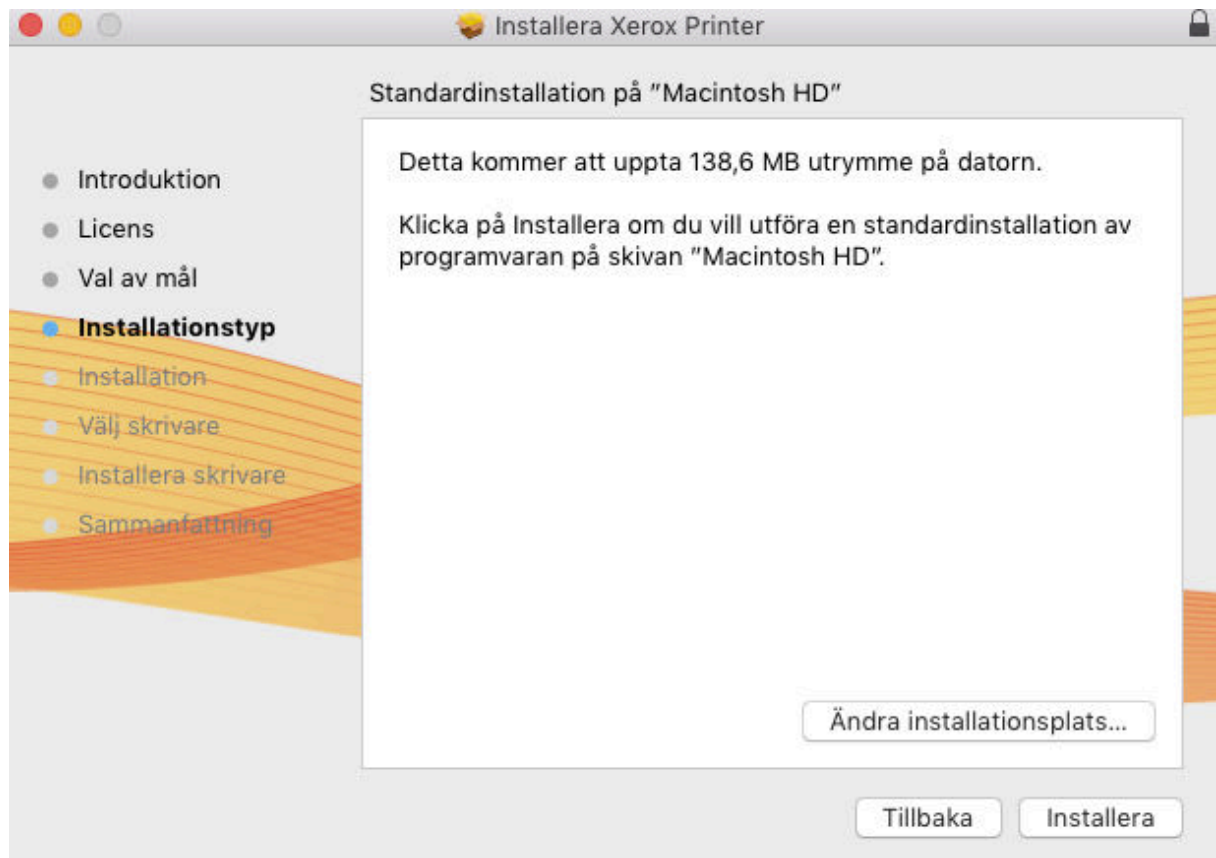
5. Kör Xerox Print Driver paket.

6. Välj fortsätt.



7. Välj fortsätt,

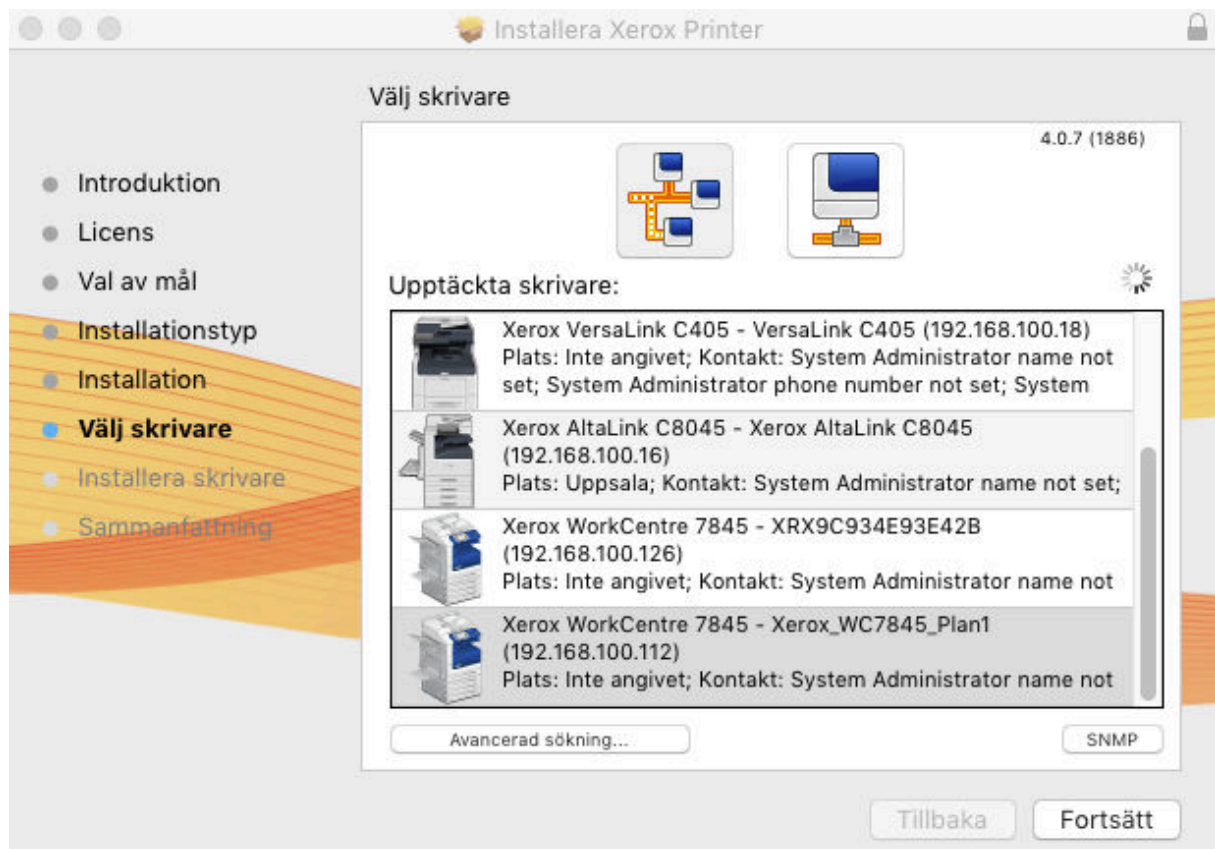
8. Installera



8. Välj installera

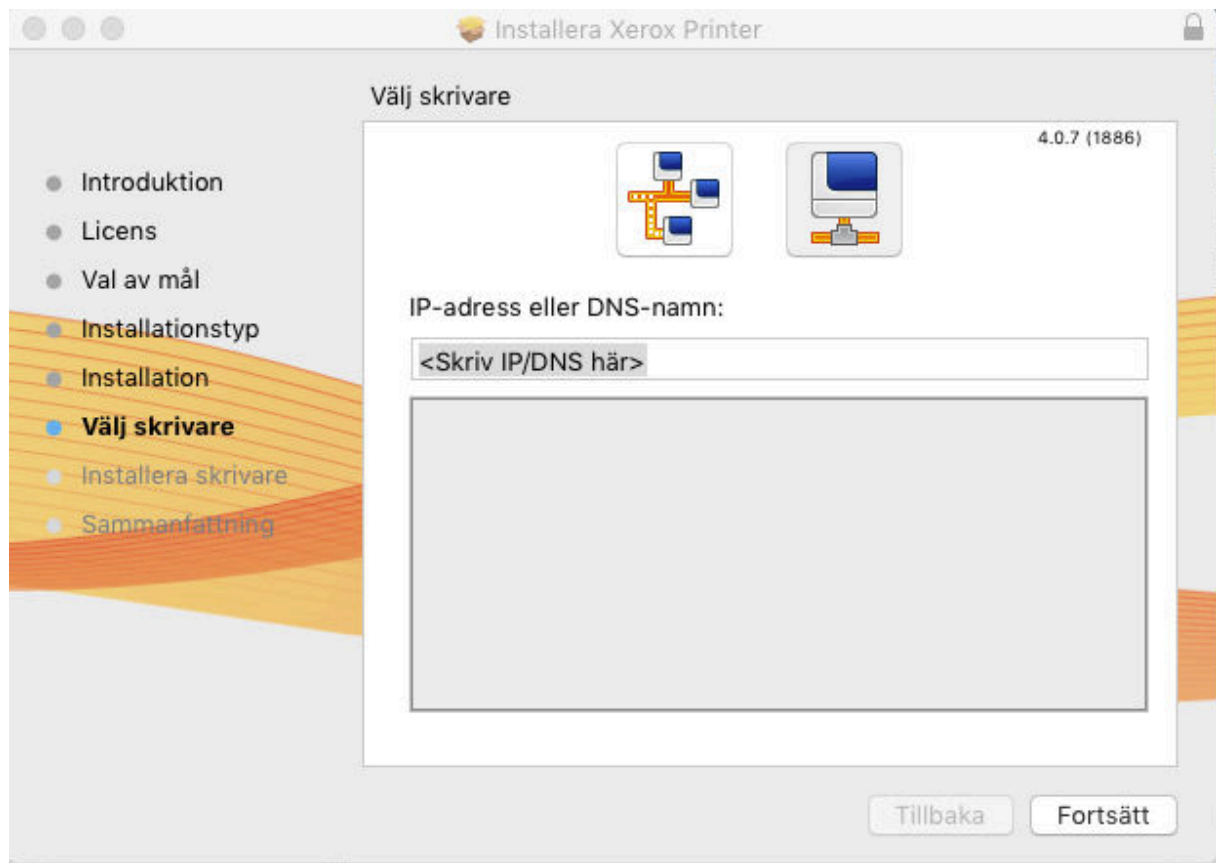
9. Skriv in ditt lösenord för datorn, installera programvara.

10. Välj Xerox skrivare som du vill installera t.ex Haga-prnt



11. Tryck fortsätt

12. Om det inte dyker upp några skrivare, tryck på symbolen med en skärm.



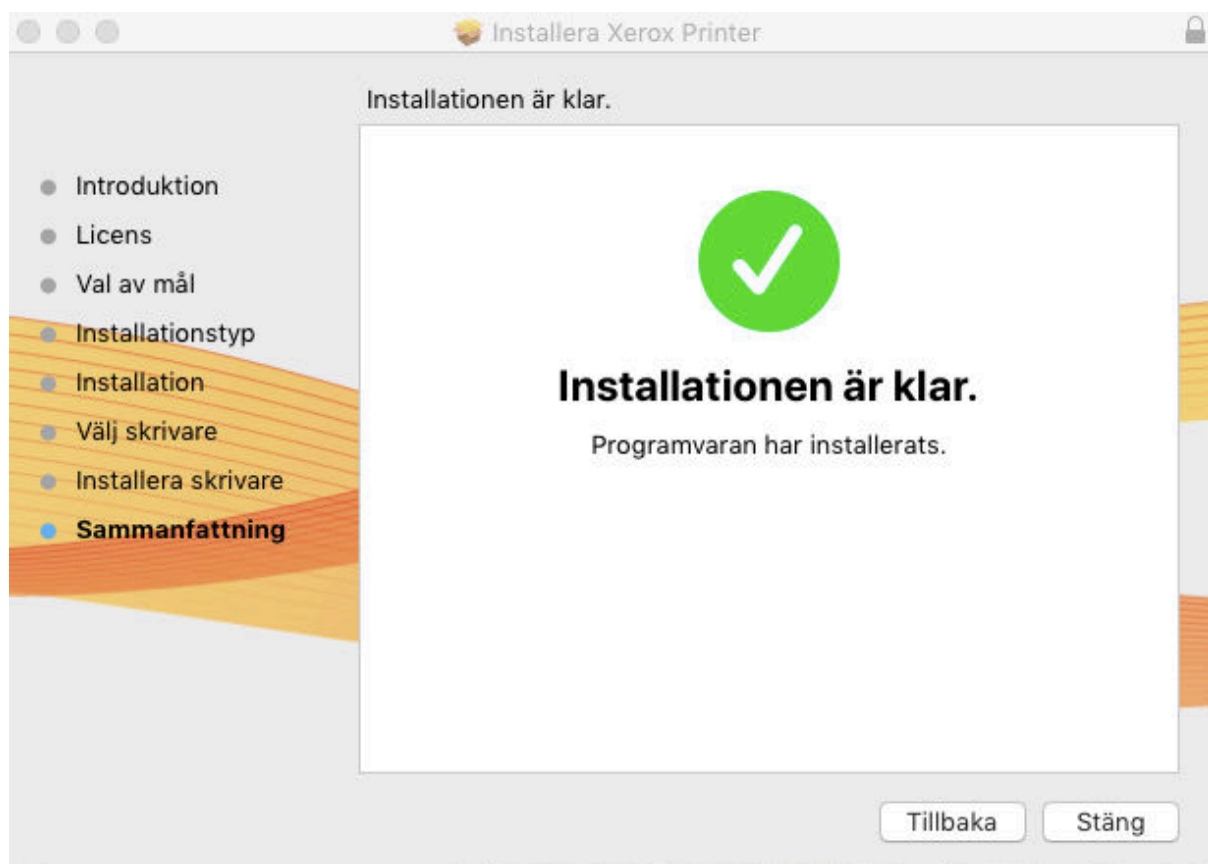
Skriv in IP-adressen till din skrivare.

Haga-prnt: 10.80.20.90

Tryck fortsätt.



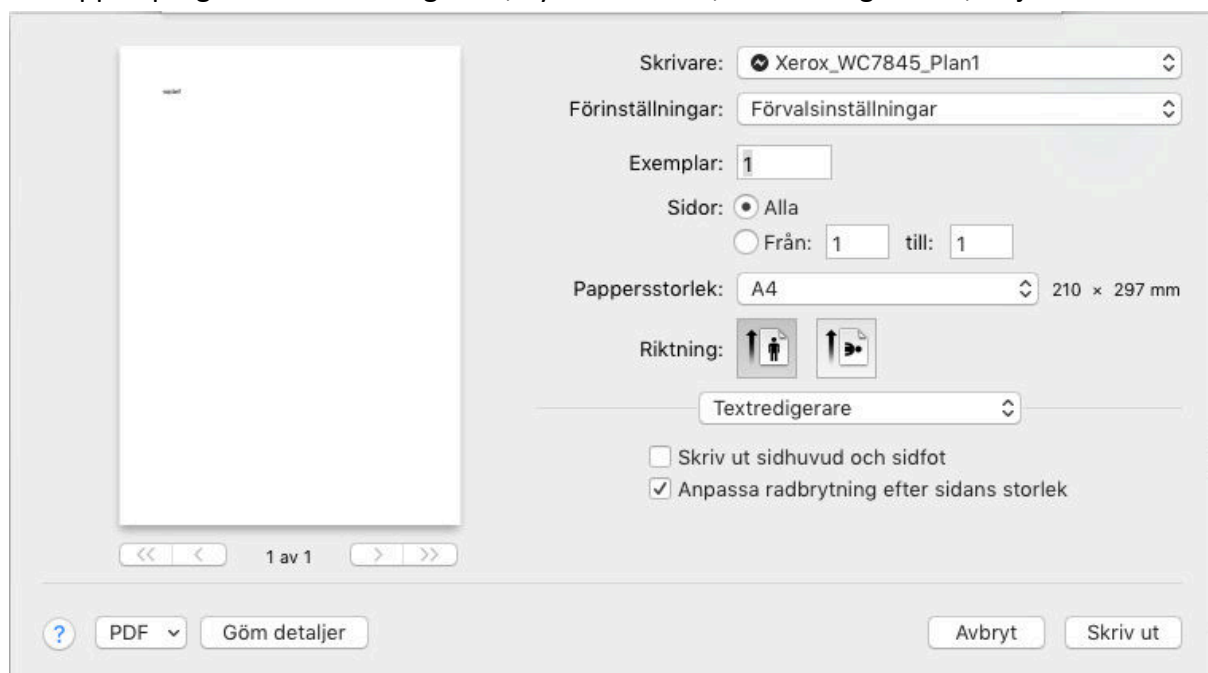
12. Tryck fortsätt.



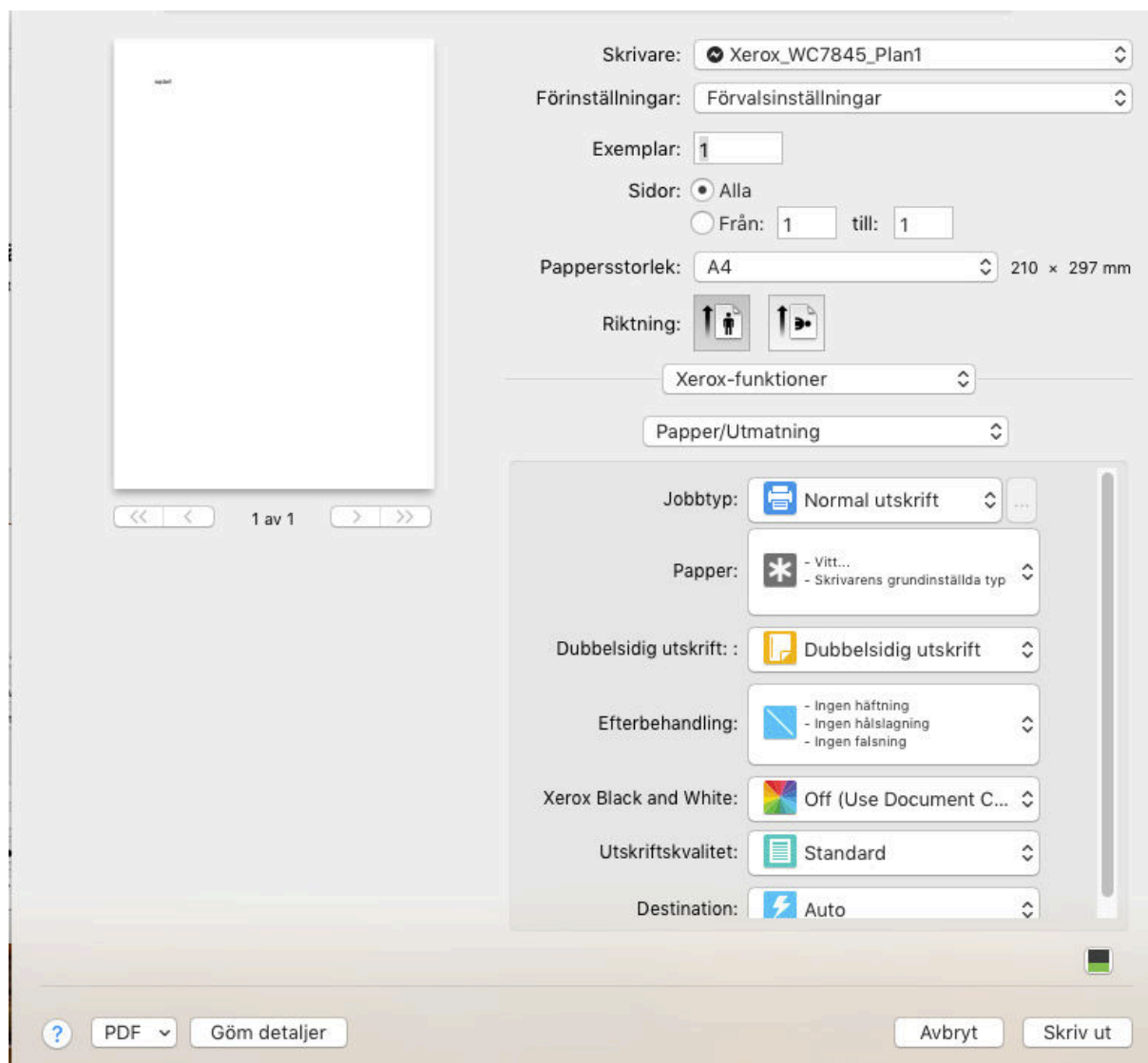
13. Installationen är nu klar.

Skapa en förvalsinställning med utskriftskod.

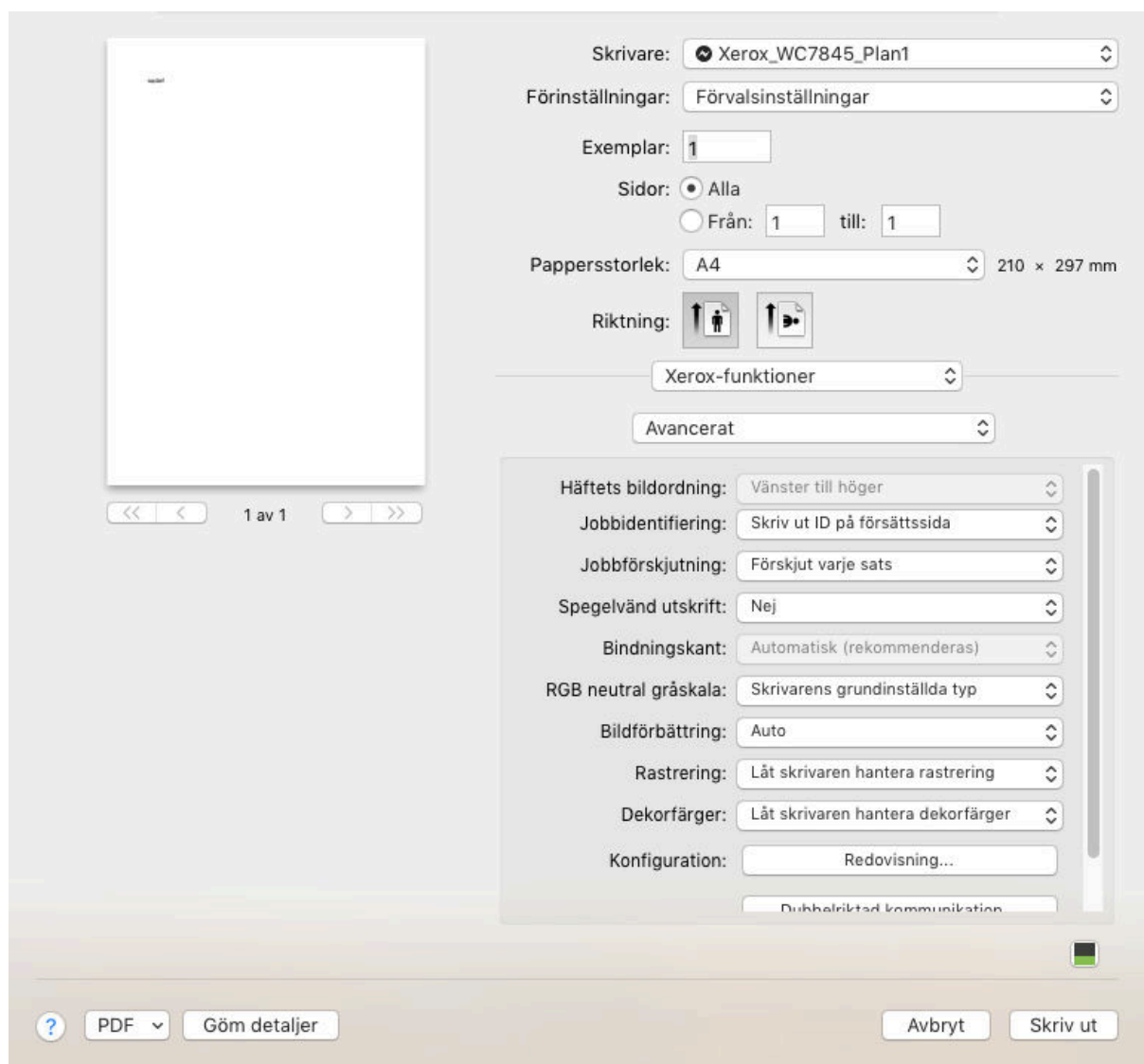
14. Öppna programmet textredigerare, nytt dokument, skriv in någon text, välj skriv ut.



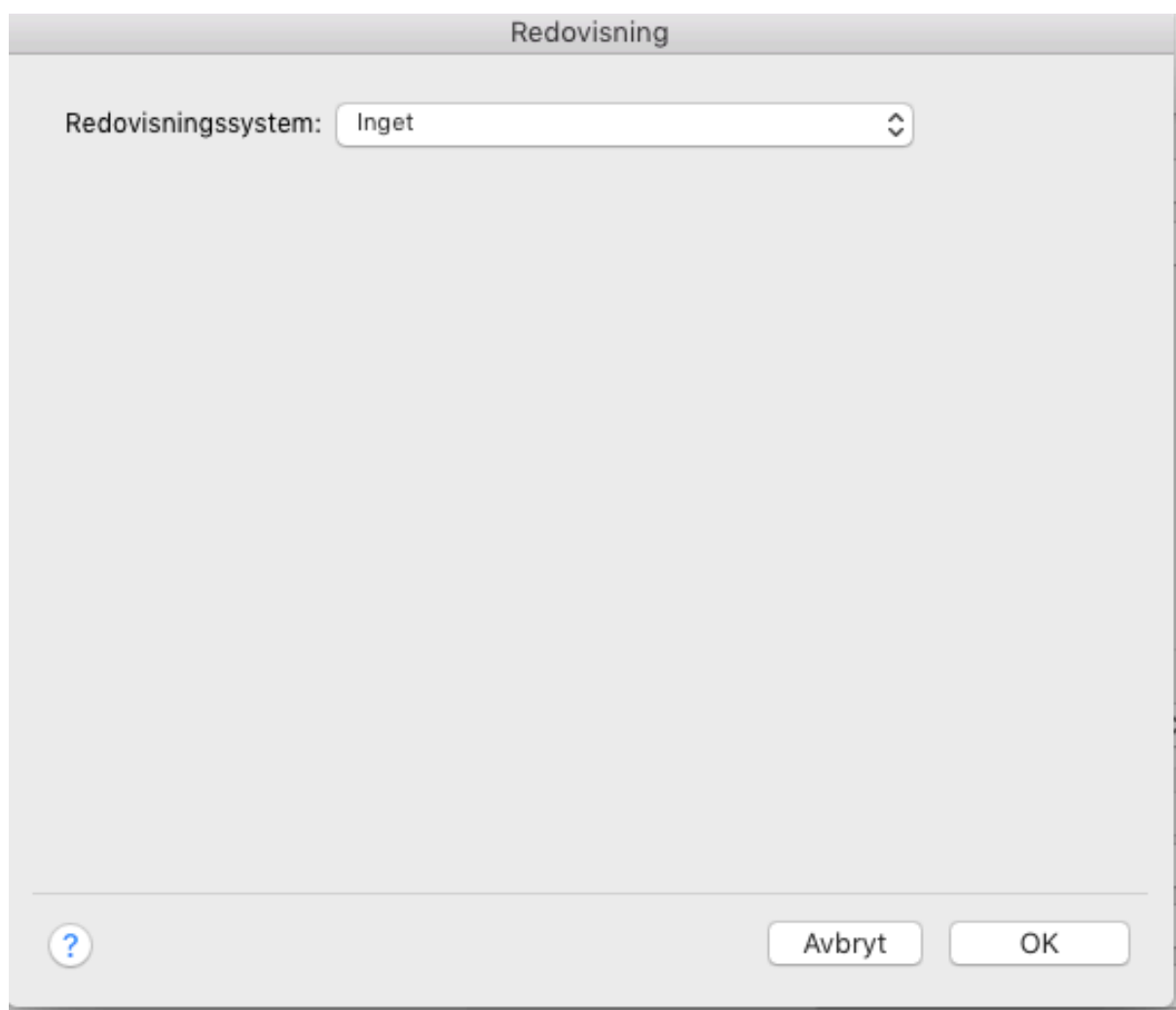
15. Tryck på textredigerare, välj Xerox funktioner.



16. Tryck på papper / Utmatning, välj avancerat



17. Klicka på redovisning



18. Under redovisningssystem välj, Xerox standardredovisning.

Redovisning

Redovisningssystem: Xerox standardredovisning

Fråga vid redovisning: Fråga inte


Maskera användar-ID (****)

Maskera konto-ID (****)

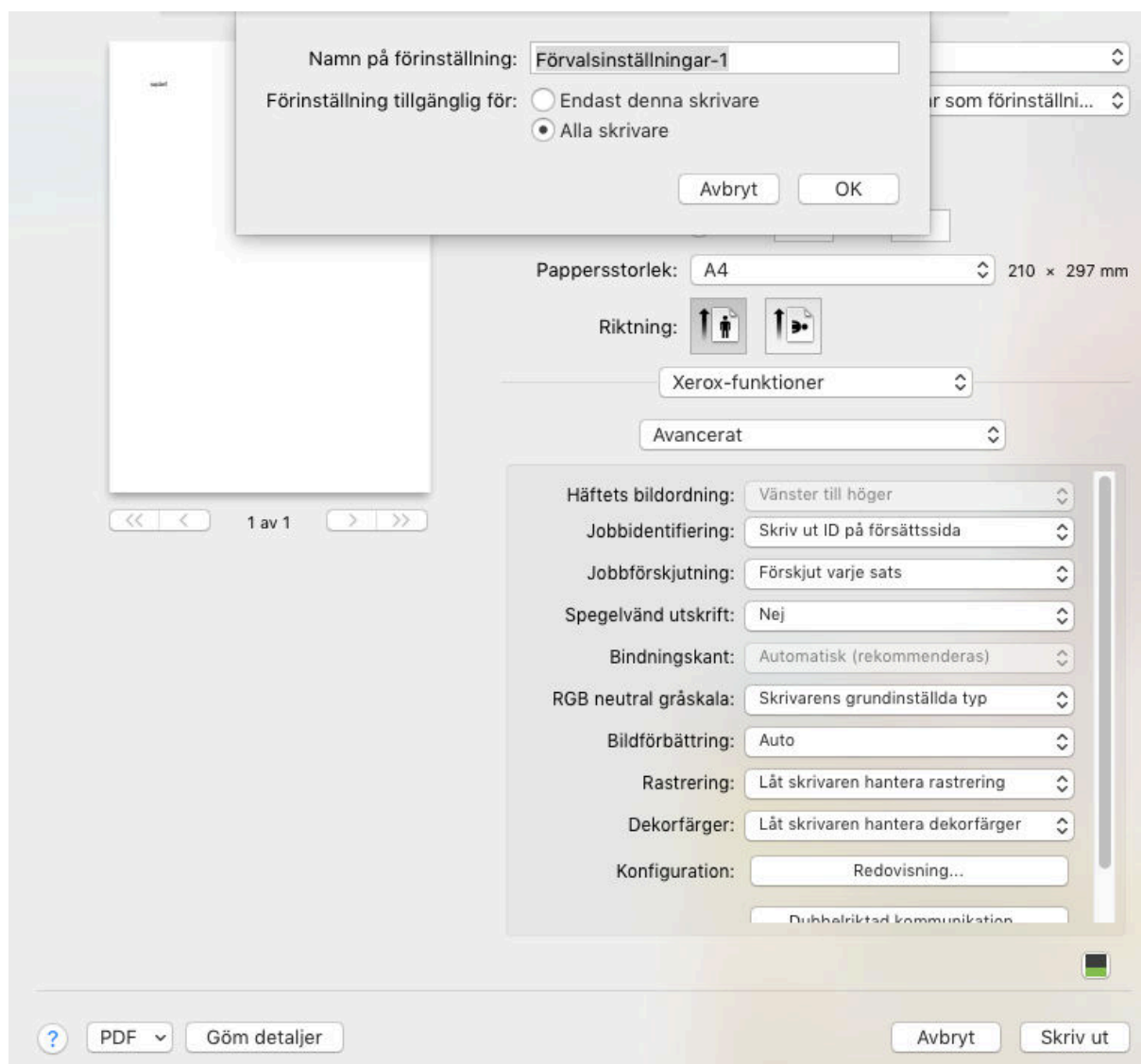
Grundinställt användar-ID: ●●●●

Grundinställd kontotyp: Grundinställt gruppkonto

Grundinställt konto-ID: (Valfritt)

 Avbryt OK

19. Välj fråga inte i fråga vid redovisning. Slå in din kod i grundinställt användar-id, klicka ok



20. Under förinställningar välj, spara aktuella inställningar som förinställning.

21. Skriv in ett namn på förinställning t,ex Kod.

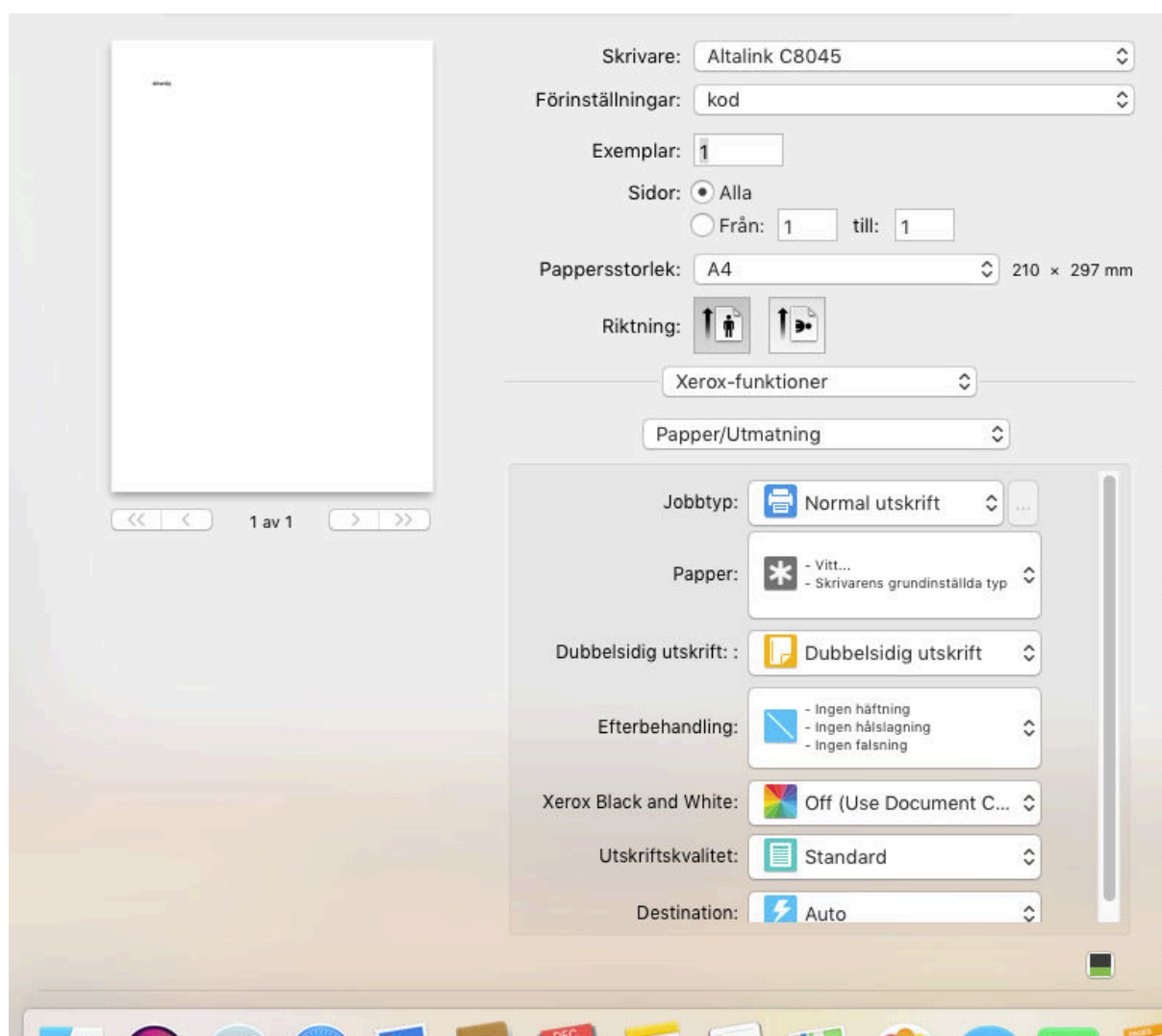
22. Välj denna förinställning vid utskrift.

Skapa en förvalsinställning med skyddad utskrift och utskrifs kod.

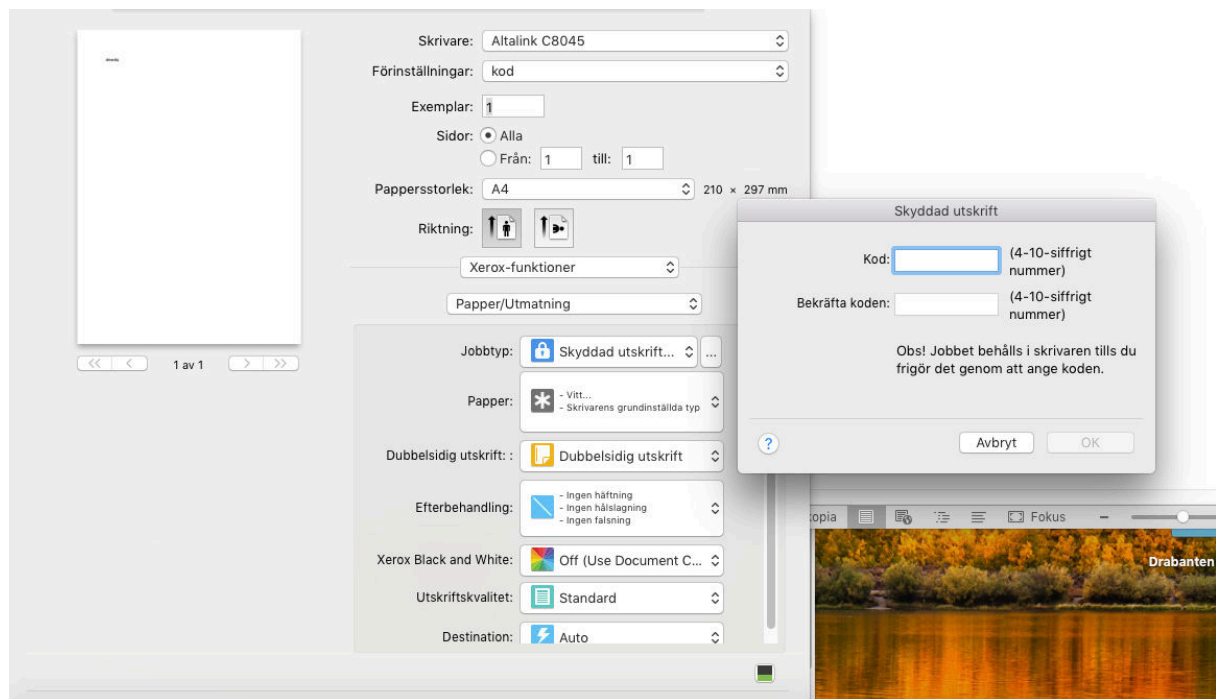
23. Öppna programmet textredigerare, nytt dokument, skriv in någon text, välj skriv ut. Under förinställningar, välj inställning kod, tryck ok.



24. Tryck på textredigerare, välj Xerox funktioner.



25.Under jobbtyp, välj Skyddad utskrift,slå in din kod.



26. Under förinställningar välj, spara aktuella inställningar som inställningar.

27. Skriv in ett namn på förinställning, t.ex kod + skyddad utskrift.

28. Välj denna förinställning vid utskrift.

Om ni vill ha hjälp med installationen emot en kostnad på 395 kr ring Haglöf & Nordkvist på tel: 010-177 12 18.